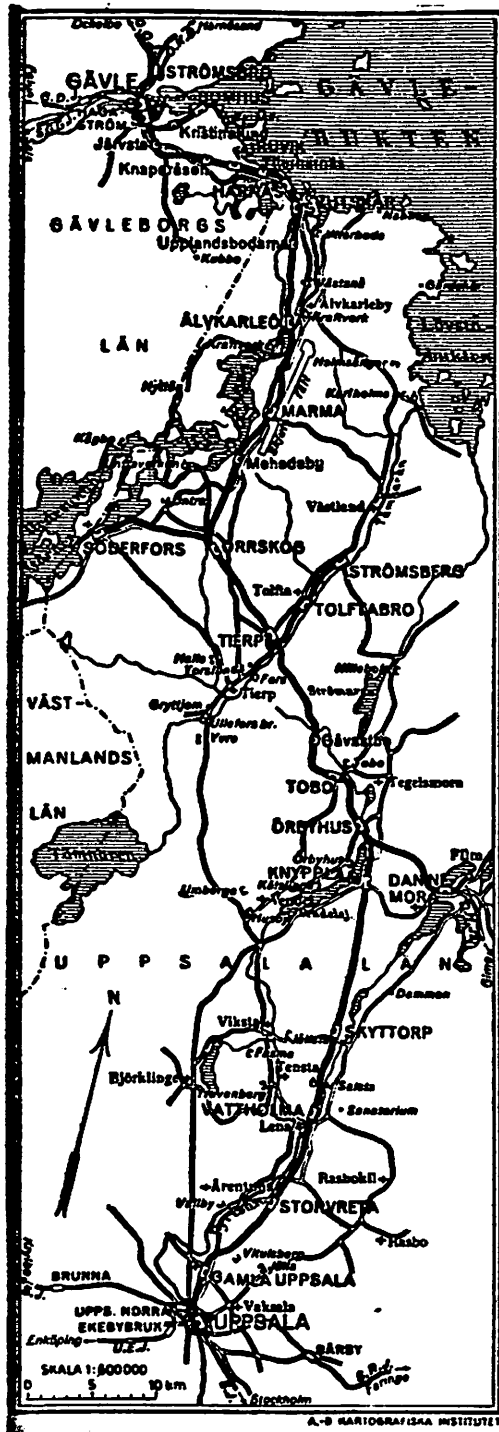
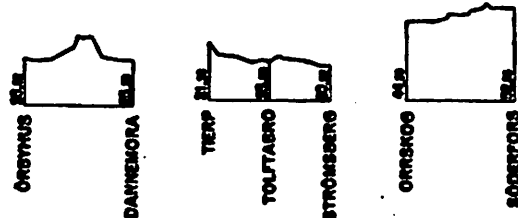
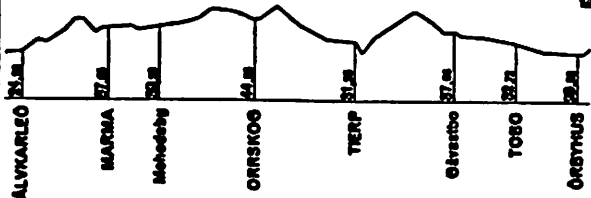
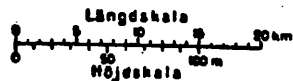


Uppsala—Gävle järnvägar.

Signatur: U.G.J.

Ägare: Uppsala—Gävle järnvägsaktiebolag, Gävle.

Spårvidd: 1,435 m.



Konstituerande sammanträde	6/12 1870
Uppsala- Margretehills Järnvägs AB (Margretehill = Forsbacka)	
Koncession (smalspår)	12/1 1872
Koncession (normalspår)	15/3 1872
Uppsala-Gävle	
Örbyhus-Dannemora	
Orrskog-Söderfors	
Koncession	24/3 1916
Tierp-Strömsberg	
Namnändrat till	
Uppsala-Gävle Järnvägs AB	1/1 1913
Förstatligad	1/8 1933
Huvudlinjen Elektrifierad	6/12 1937

ÖRBYHUS - DANNEMORA 9 km.

Öppnad för allmän trafik	15/12 1874
Persontrafiken nedlagd	1/11 1951

TIERP - STRÖMSBERG 10 km.

Öppnad för allmän trafik	5/12 1917
Persontrafiken nedlagd	1/8 1931
Godstrafiken nedlagd	1/9 1941
Banan uppriven	1945

ORRSKOG - SÖDERFORS 9 km.

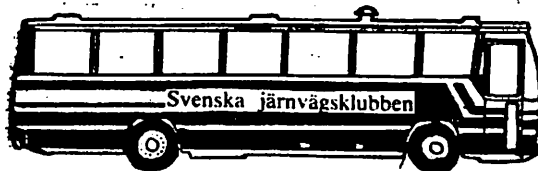
Öppnad för allmän trafik	15/12 1874
Persontrafiken nedlagd	1/1 1962

ARKEOLOGRESORNA 10 ÅR

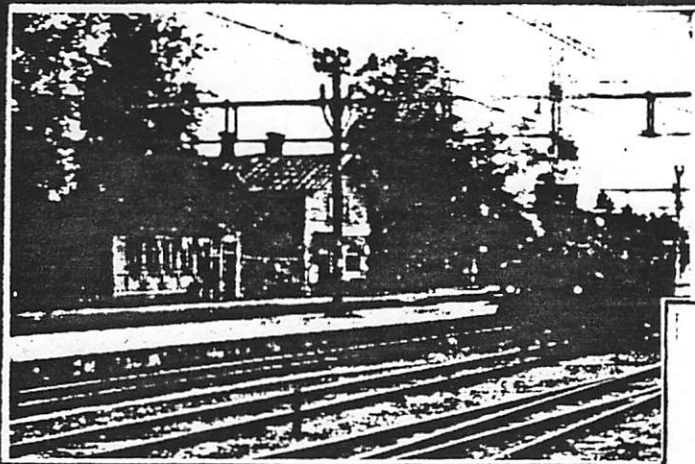
Den första resan 1973 gick till Gotland.

Denna folder utgiven i samband med arkeologresa med buss utmed UGJ bi- och industribanor 83-09-10 är den 34 från starten.

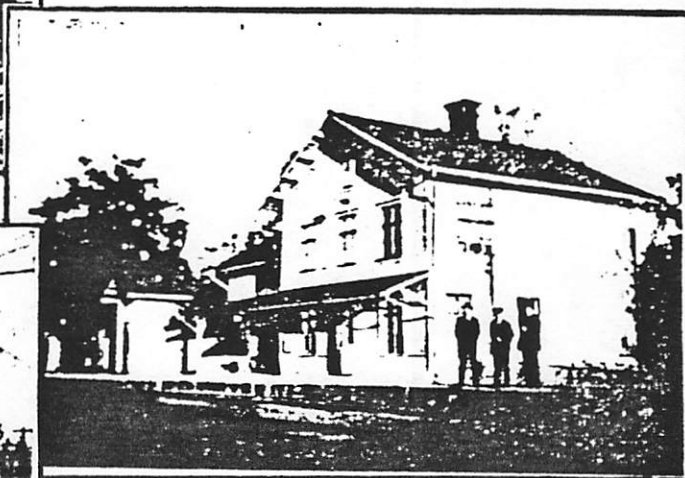
Äldre foldrar se annons i TÅG.



XI 1983



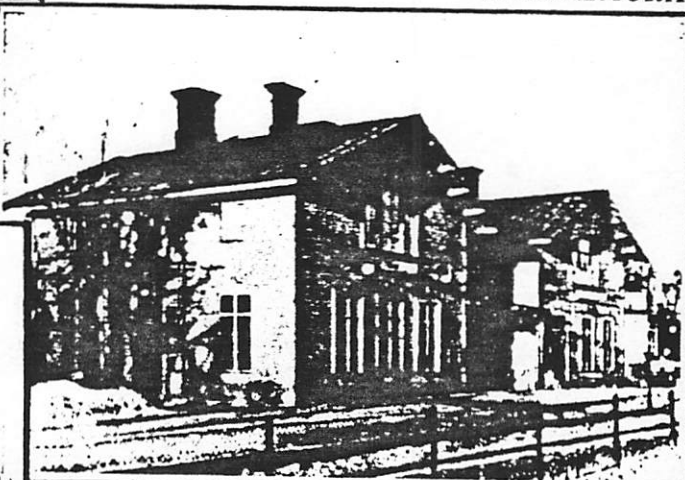
ÖRBYHUS



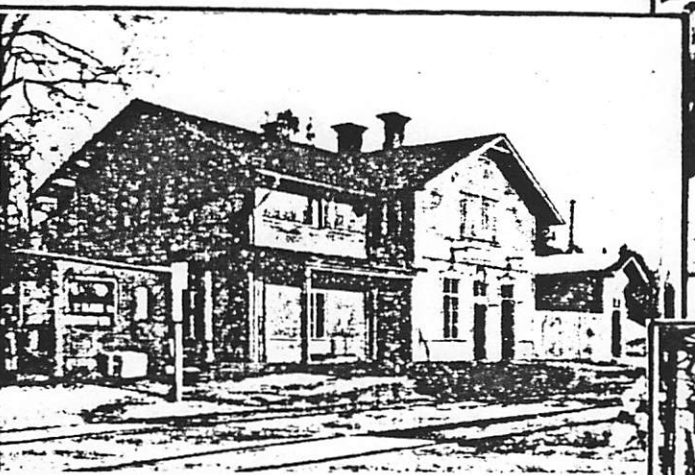
DANNEMORA



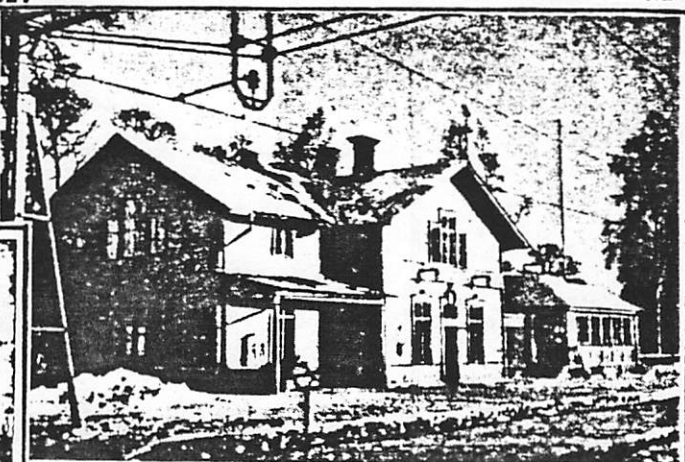
TOBO



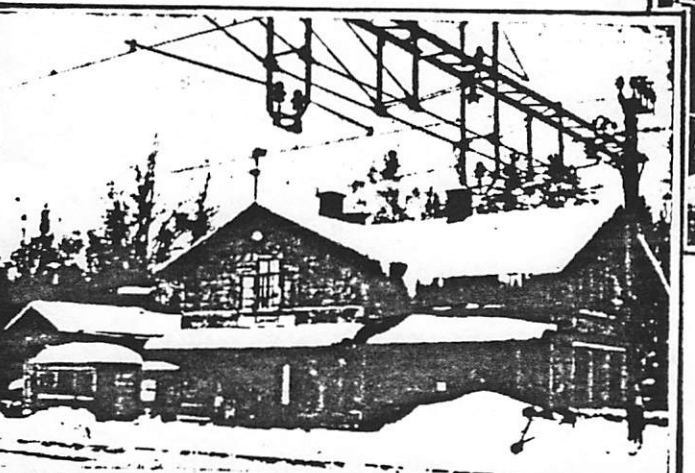
TIERP



SÖDERFORS



ORRSKOG



ÄLVKARLEO

SVERIGES KOMMUNIKATIONER

1 December 1926

85b Söderfors—Orrskog—Söderfors. **85b**

Kontaxa U, tab. 338		Anmärkning: d) S. o. och dag före.		Km.		Uppsala—Gävle Järnv., Gävle, spv. 1.435.		P 102		P 104		P 106		P 108		P 110	
U, III	U, III	U, III	U, III	U, III	U, III	U, III	U, III	U, III	U, III	U, III	U, III	U, III	U, III	U, III	U, III	U, III	U, III
6.26	11.13	3.50	6.05	8.18	8.20	0	fr. Söderfors	7.42	12.35	4.45	6.22	8.28	9.28				
6.44	11.35	4.10	5.25	8.20	9.19	9	t. Orrskog	7.24	12.16	4.25	5.40	8.18	9.18				

85c Tierp—Strömsberg—Tierp. **85c**

Kontaxa U, tab. 339		Km.		Uppsala—Gävle Järnv., Gävle, spv. 1.435.		P 102		P 104		P 106		P 108		P 110	
U, III	U, III	U, III	U, III	U, III	U, III	U, III	U, III	U, III	U, III	U, III	U, III	U, III	U, III	U, III	U, III
				12.24	9.24	0	fr. Tierp	7.25	7.22	8.22					
				12.44	9.18	5	t. Tolfstabro	7.13	7.21	8.21					
				12.54	9.23	10	t. Strömsberg	7.00	7.12	8.11					

85d Örbyhus—Dannemora—Örbyhus. **85d**

Kontaxa U, tab. 339		Km.		Uppsala—Gävle Järnv., Gävle, spv. 1.435.		P 102		P 104		P 106		P 108		P 110	
U, III	U, III	U, III	U, III	U, III	U, III	U, III	U, III	U, III	U, III	U, III	U, III	U, III	U, III	U, III	U, III
				8.25	11.01	5.43	6.14	8.11	0	fr. Örbyhus	7.58	10.49	12.50	6.23	8.20
				8.45	11.19	5.59	6.22	9.01	9	t. Dannemora	7.40	10.29	12.32	5.47	8.10
						6.20							9.51		

15 Maj 1927

85b Söderfors—Orrskog—Söderfors. **85b**

Kontaxa U, tab. 338		Km.		Uppsala—Gävle Järnv., Gävle, spv. 1.435.		P 102		P 104		P 106		P 108		P 110	
U, III	U, III	U, III	U, III	U, III	U, III	U, III	U, III	U, III	U, III	U, III	U, III	U, III	U, III	U, III	U, III
6.26	10.53	17.05	20.50	0	fr. Söderfors	7.45	10.15	12.35	18.00	21.58					
6.44	11.15	17.25	21.10	9	t. Orrskog	7.27	9.55	12.15	17.40	21.38					

85c Tierp—Strömsberg—Tierp. **85c**

Kontaxa U, tab. 338		Anmärkning: b) Går 15/6-2/8, c) Går 2/8-2/8.		Km.		Uppsala—Gävle Järnv., Gävle, spv. 1.435.		M 231		M 232		M 233		M 234	
U, III	U, III	U, III	U, III	U, III	U, III	U, III	U, III	U, III	U, III	U, III	U, III	U, III	U, III	U, III	U, III
				5.48	6.23	21.06	0	fr. Tierp	6.30	7.05	21.48				
				5.58	6.53	21.16	5	t. Tolfstabro	6.19	6.54	21.37				
				6.06	6.41	21.24	10	t. Strömsberg	6.12	6.47	21.30				

85d Örbyhus—Dannemora—Örbyhus. **85d**

Kontaxa U, tab. 338		Km.		Uppsala—Gävle Järnv., Gävle, spv. 1.435.		P 102		P 104		P 106		P 108		P 110	
U, III	U, III	U, III	U, III	U, III	U, III	U, III	U, III	U, III	U, III	U, III	U, III	U, III	U, III	U, III	U, III
8.25	10.53	15.45	18.14	20.41	0	fr. Örbyhus	7.58	10.41	12.48	18.05	20.30				
8.45	11.12	16.01	18.32	21.01	9	t. Dannemora	7.40	10.21	12.30	17.47	20.10				
		18.30								9.55					

15 Maj 1931

85g Söderfors—Orrskog—Söderfors. **85g**

Kontaxa U, tab. 338		Km.		Uppsala—Gävle Järnv., Gävle, spv. 1.435.		P 150		P 142		P 144		P 146		P 148	
U, III	U, III	U, III	U, III	U, III	U, III	U, III	U, III	U, III	U, III	U, III	U, III	U, III	U, III	U, III	U, III
6.02	7.20	11.45	15.40	20.00	0	fr. Söderfors	8.10	9.25	12.50	16.30	21.10				
6.20	7.40	12.05	16.00	20.20	9	t. Orrskog	7.50	9.03	12.30	16.10	20.50				

85h Tierp—Strömsberg—Tierp. **85h**

Kontaxa U, tab. 338		Anmärkning: b) Motorvagnståg, Resgodis medtagas icke.		Km.		Uppsala—Gävle Järnv., Gävle, spv. 1.435.		P 142		M 232		M 234	
U, III	U, III	U, III	U, III	U, III	U, III	U, III	U, III	U, III	U, III	U, III	U, III	U, III	U, III
		7.05	8.04	20.01	0	fr. Tierp	8.20	8.45	20.36				
		7.16	8.14	20.05	5	t. Tolfstabro	8.07	8.34	20.26				
		7.27	8.22	20.17	10	t. Strömsberg	7.57	8.27	20.19				

85i Örbyhus—Dannemora—Örbyhus. **85i**

Kontaxa U, tab. 338		Km.		Uppsala—Gävle Järnv., Gävle, spv. 1.435.		P 162		P 154		P 156		P 158		P 160	
U, III	U, III	U, III	U, III	U, III	U, III	U, III	U, III	U, III	U, III	U, III	U, III	U, III	U, III	U, III	U, III
8.30	11.54	13.00	16.45	20.17	0	fr. Örbyhus	8.15	11.45	12.50	16.35	20.07	21.01			
9.10	12.14	13.20	17.05	20.35	9	t. Dannemora	7.57	11.25	12.30	16.15	19.47	20.43			
		18.00	22.42						16.00						

ÖSTERBYBRUK

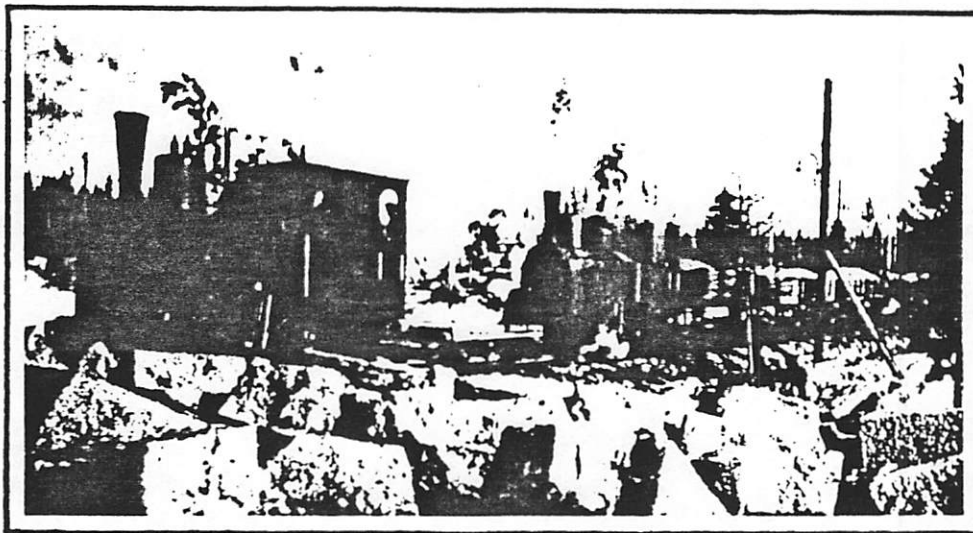
Bruket anlagt år 1565. 1 masugn, 1 vallonsmedja, 2 brännstålugnar, degelgjutstälverk, martinugnar, elektrostålugnar, stålsmedja, valsverk och mekanisk verkstad m.m. Huvudstämpel för brukets stålprodukter är Dannemora. Ägs sedan år 1916 av Gimo-Österbybruks AB. Detta bruk äger även Gimo, Löfsta, Tobo, Karlholm och Rånäs bruk. År 1921 var 672 anställda vid bruket. Bruket är numera nedlagt och vissa delar restaurerade som museum.

SÖDERFORS BRUK

Bruket började anläggas år 1676. 2 masugnar, göt- och smältstyckevalsverk och elektrostälverk m.m. 1873 inköptes Älfkarleö bruk och 1882 det år 1911 nedlagda bruket i Harnäs. Söderfors bruk var delägare i Uppsala-Gävle Järnväg. C:a 1.200 anställda vid bruket. Bruket är fortfarande i bruk.

UNTRAVERKET

Kraftverket byggdes åren 1912-1918 av Stockholms Stads Elektricitetsverk. Nuvarande ägare är AB Svarthålsforsen ett dotterbolag till Stockholms Stad. Från verket går en 132 km. lång ledning till Värtaverket där den nedtransformeras. Från Värtaverket går strömmen vidare till omformarstationerna inne i staden.



Två av Untraverkets byggnadslok. Det är 891 m.m. nr.1 och nr.4. Foto: 4/4-1914

ÄLFKARLEÖ BRUK

Bruket anlagt år 1659 av K D Anckarström och D Leijel. Vallon- och lancashicesmide, stångjärnssmide, järnvägsvagnsfjädrar m.m. År 1873 sålt till Söderfors bruks AB, nuvarande ägare Stora Kopparberg. C:a 80 anställda.

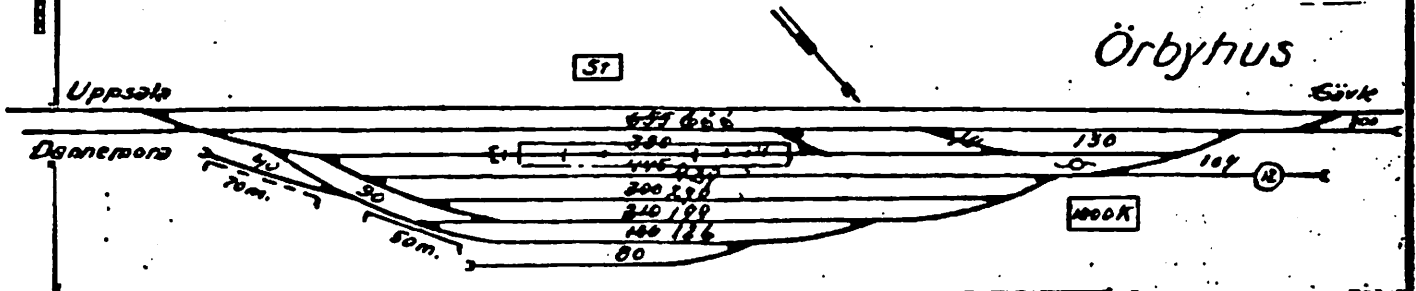
LOKET "LILLFUTTENS" ANKOMST TILL ÄLFKARLEÖ BRUK 1873

I en notis i tidningen Signalen nr.47 den 24 nov. 1945 kan man läsa att Brukspatron Per Gustav Tamm som var Disponent vid Söderfors bruks AB tillsammans med lokförare Nyberg var och mötte loket vid Älfkarleö station. Loket togs omedelbart i bruk.

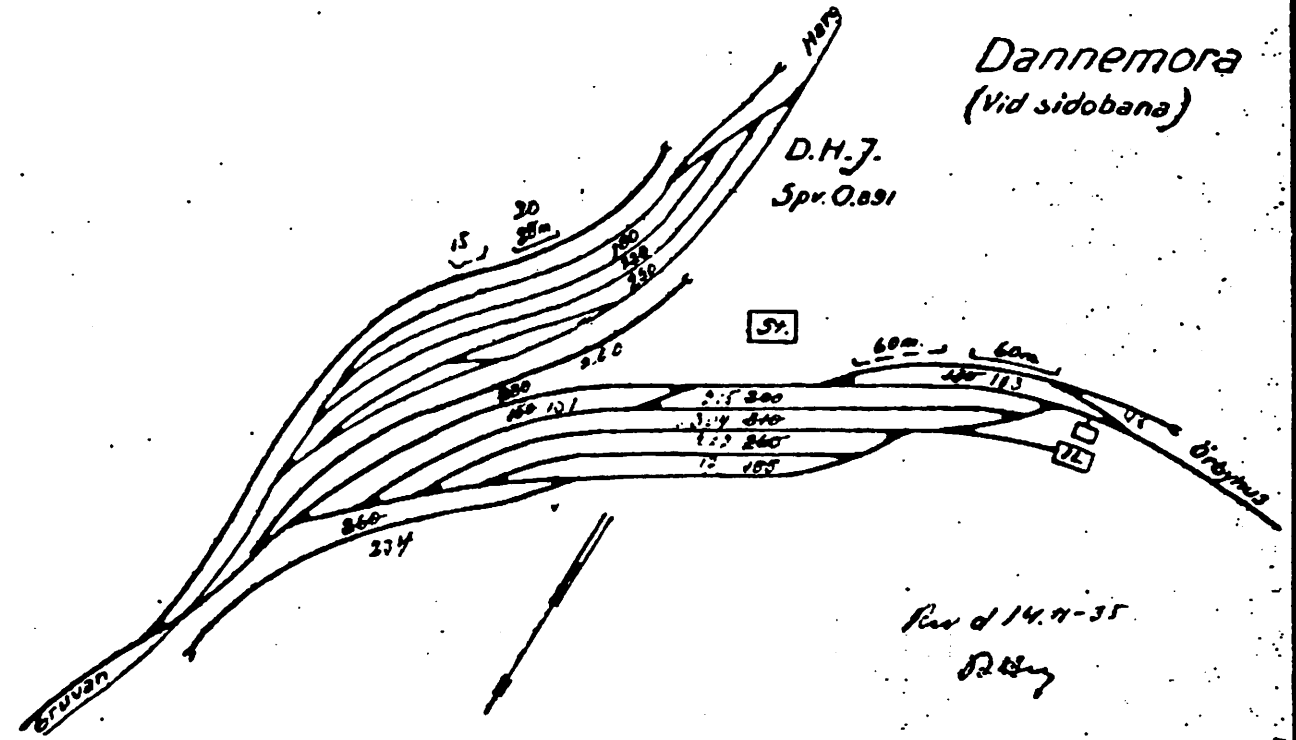
När Landforsens kraftstation byggdes transporterades turbinerna på kanonvagnar och det större loket skulle dra dessa men orkade ej varför "LILLFUTTEN" fick kopplas till sist och skjuta på uppför stigningarna till kraftstationen.



ÖRBYHUS - DANNEMORA



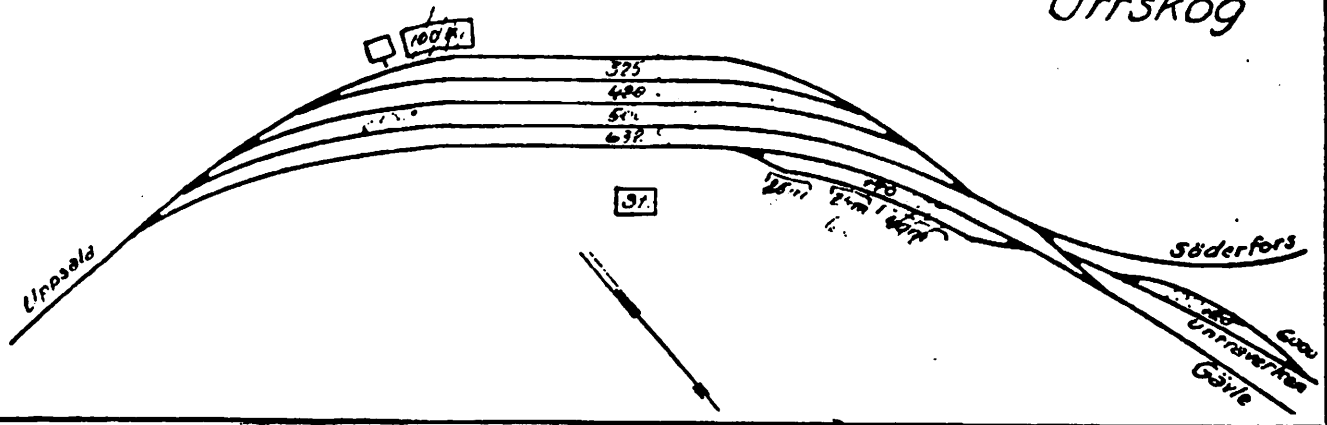
Dannemora (Vid sidobana)



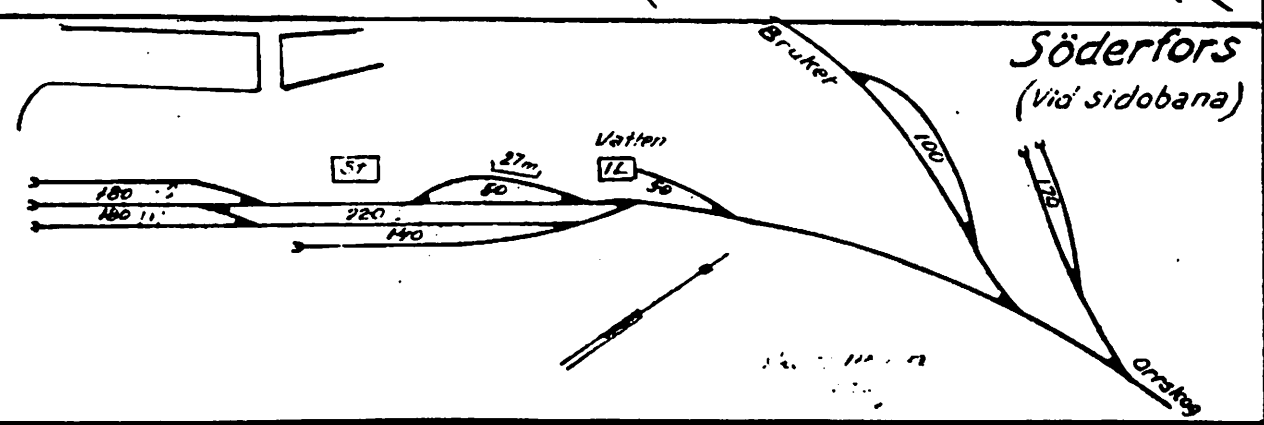
Plan d 14.7-35
D.H.J.

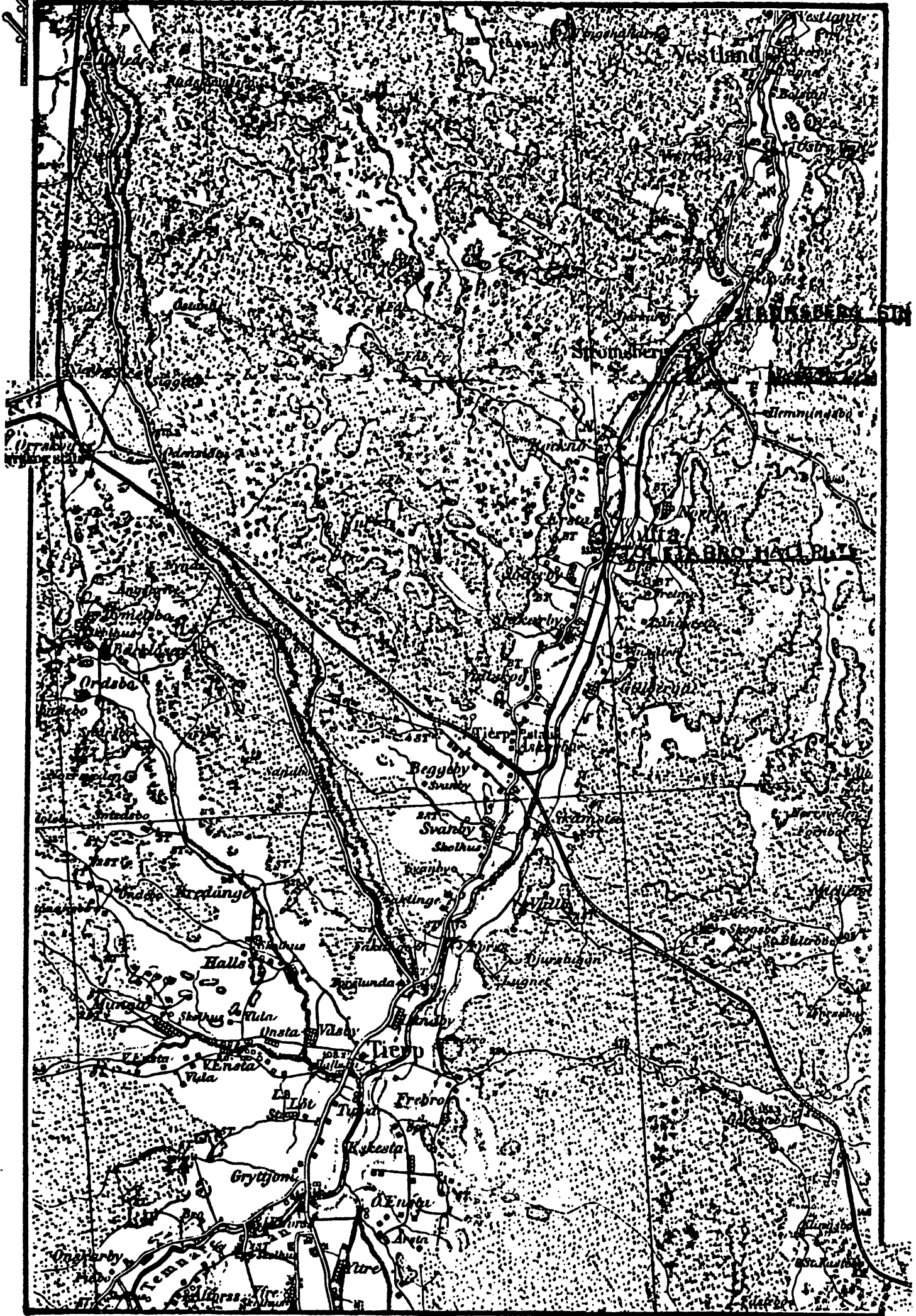
ORRSKOG - SÖDERFORS

Orrskog



Söderfors (Vid sidobana)





GENERALSTABENS

kommunikationsafdelning.

N:r /

Generalstabens
Kommunikationsafdelning

Ink. d. 19/6 1919 nr 167

Handl. nr /

Kapten K.W. Almgren
med rapport ang. avsy-
ning av bandelen Tierp-
Strömsberg & U.G.J.

Till Avdelningschefen vid Generalstabens kommunikations-
avdelning.

Härmed får jag vördsamt avgiva följande rapport an-
gående avsyningen av bandelen Tierp - Strömsberg tillhö-
rande Uppsala - Gävle järnväg den 12. juni 1919.

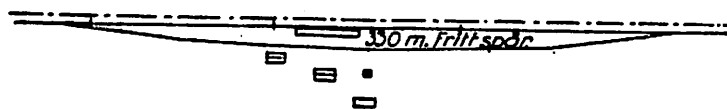
Vid förrättningen närvaro Major C. Insulander för
Kungl. Väg och vattenbyggnadsstyrelsen, Byråchefen Hj.
Åberg samt Byrådirektören K.A. Leijonhufvud för Kungl.
Järnvägsstyrelsen, undertecknad för Generalstaben samt
såsom U.G.J:s representanter Direktör B. Norgren, Maskin-
ingenjör J.W. Almquist samt Ingenjör Laurell.

Sträckningen av den nya bandelen utgörande en längd
av 10 km. framgår av förut överlämnad karta D11 n:r
240/1917.

På bandelen finnes en hållplats, Tolftabro håll-
plats, samt en station, Strömsberg station, vilkas spår-
anordningar framgå av följande skisser.

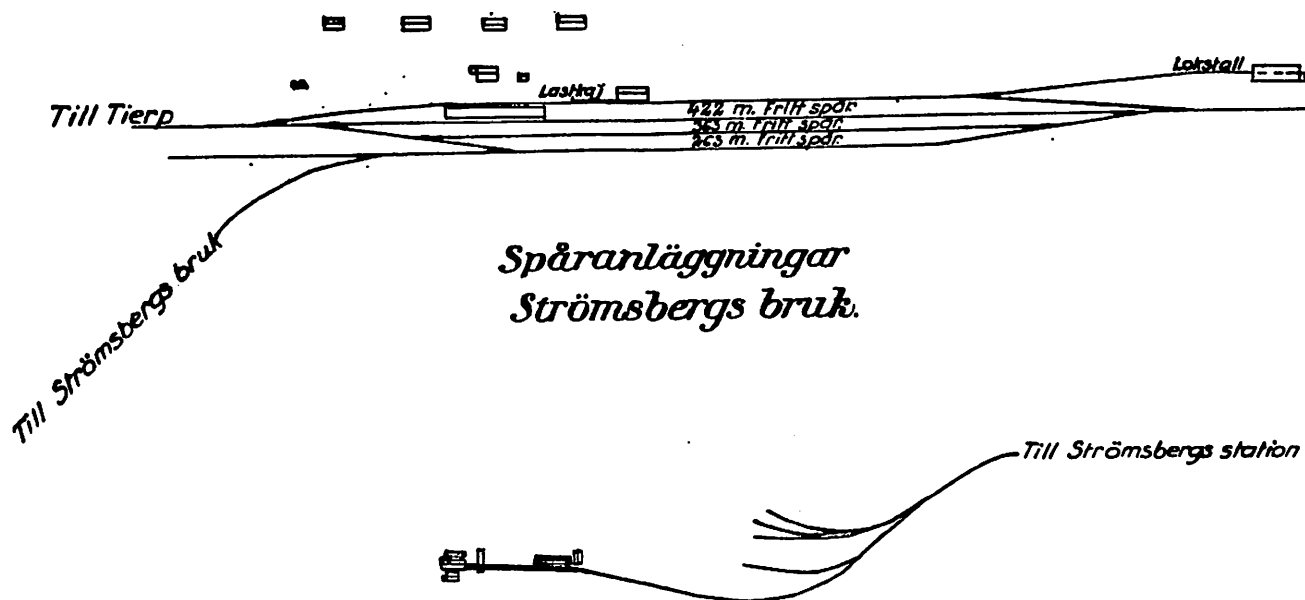
Tolftabro
hållplats.

Från Tierp



Till Strömsberg

*Strömsberg
Station.*



*Spåranläggningar
Strömsbergs bruk.*

Av större konstbyggnader förekommer en bro över vattendraget vid Rocknö i ett mellanstycke av järnbalkar å landfästen av granit.

Desutom finnes vid Strömsbergs bruksspår en bro över Temnarån i två mellanstycken. Pelare och landfästen av granit, överbyggnad av järn. Som denna bro ligger utom det koncessionerade området, underkastades den ej någon närmare granskning.

För vattentagning finnas följande anordningar:

Vid Tierps station: vattentorn, kapacitet se järnvägens tekniska uppgifter.

Vid Strömsberg station: vattentorn med handpump och elektrisk pump. Den elektriska ledningen var vid avsyningen ej fullt färdig, men skulle snarast bliva fullbor-

dad. Kapacitet Se järnvägens tekniska uppgifter.

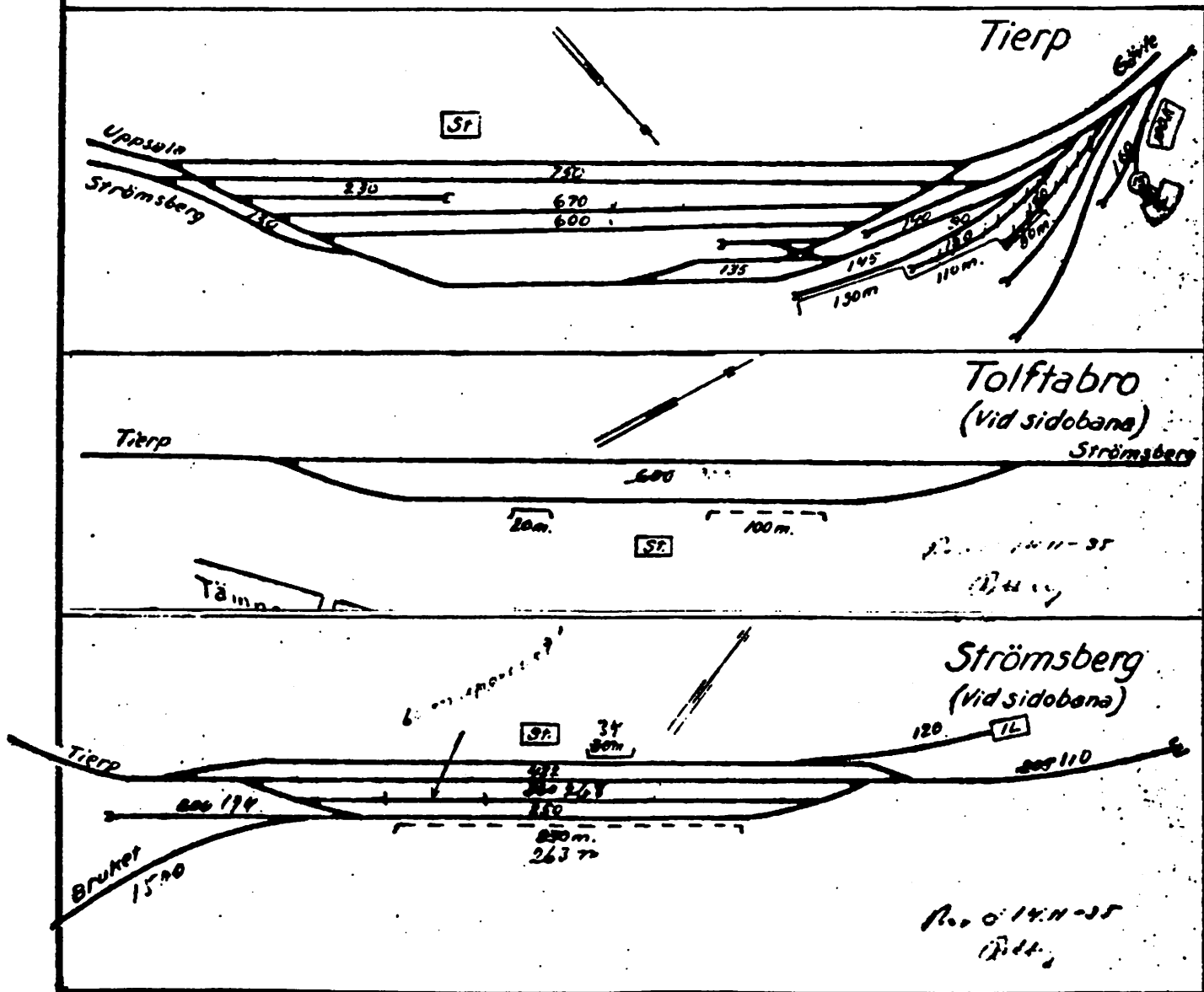
Vid avsyningen beranns bandelen utförd i alla delar till full belåtenhet såväl vad banan angår som säkerhetsanordningar, konstbyggnader och expeditiions-, bostads- och ekonomibyggnader.

Någon anteckning till protokollet gjordes ej av under-tecknad.

Stockholm den 14. juni 1919.

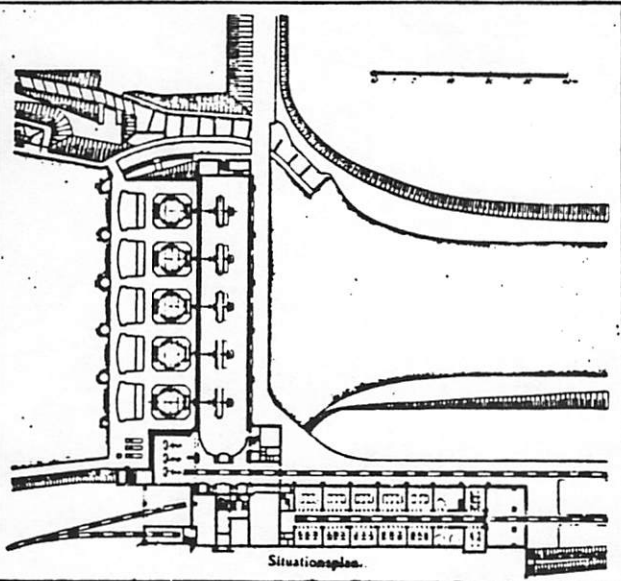
Mikael Bengtson
Kapten.

TIERP - STRÖMSBERG



MOTORVAGNEN VID ORRSKOG-UNTRA JÄRNVÄG

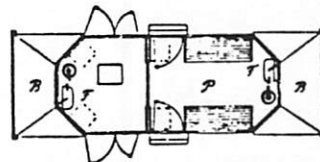
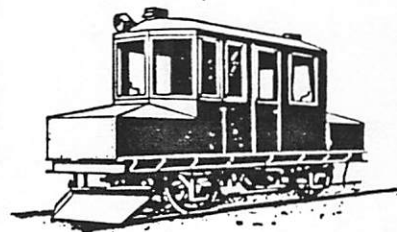
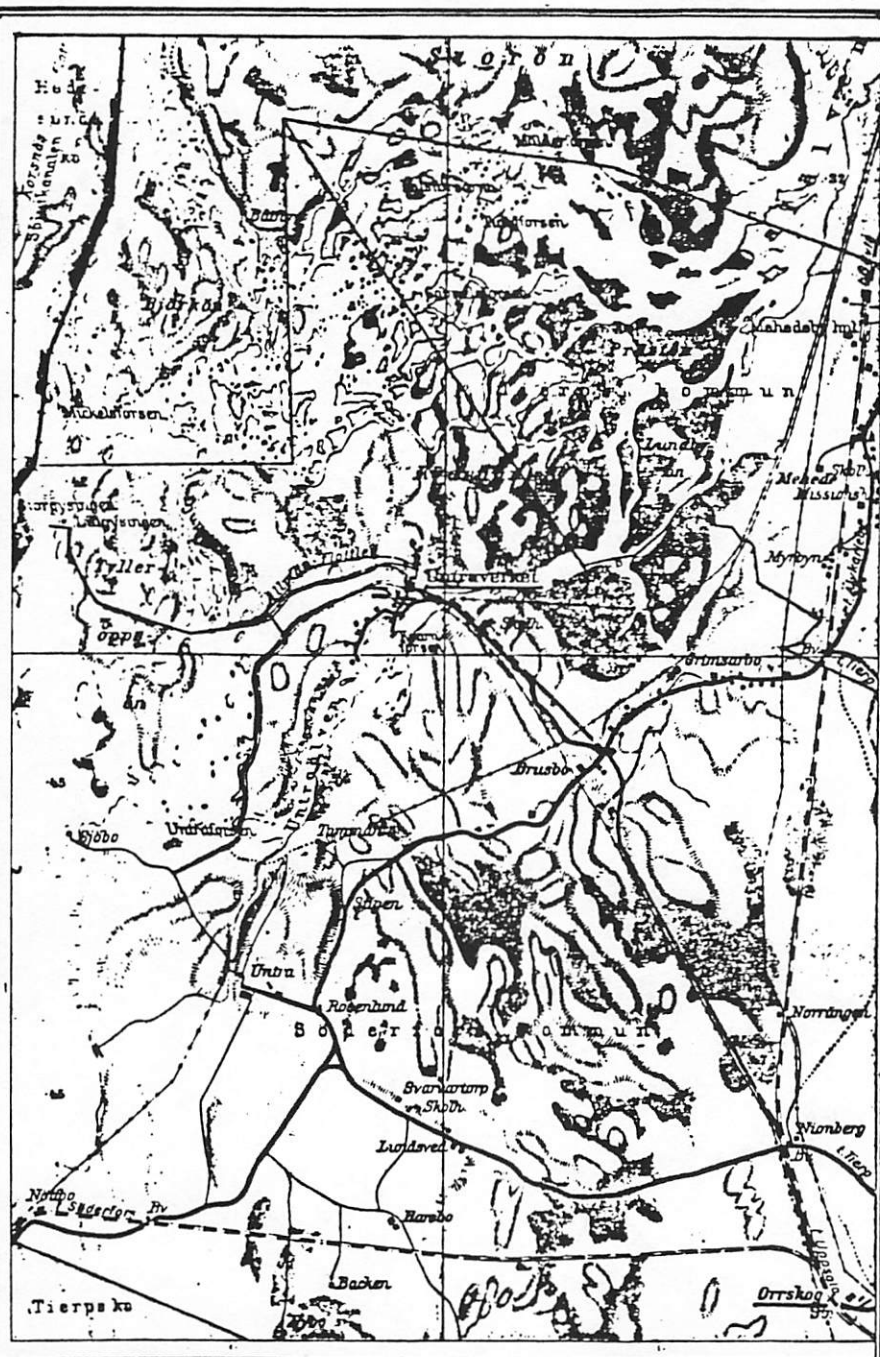
Akkumulatormotorvagn tillverkad 1913. Batterierna bestod av 240 element Junner. Motor 20 hkr. Drivning medelst kuggdrev på ena axeln. Kapaciteten var 110 Ah och medelspänningen 285 volt. Passageraravdelningen rymde 8 resande. 2 förarkontroller. Fem dubbelturer på en laddning kunde vagnen genomföra. Vikten på vagnen var 4924 kg. och batterierna vägde 2076 kg. totalt 7000 kg. Hastigheten var 50 km/tim. Enligt uppgifter skulle två motorvagnar ha anskaffats men detta är fel, däremot har vagnen fått delvis ny korg efter överslag och brand 1942. Medan vagnen reparerades inhyrdes motorvagn från SJ.



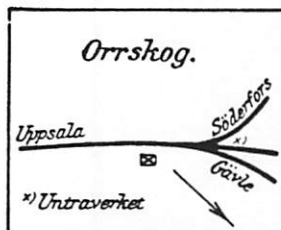
Situationsplan.

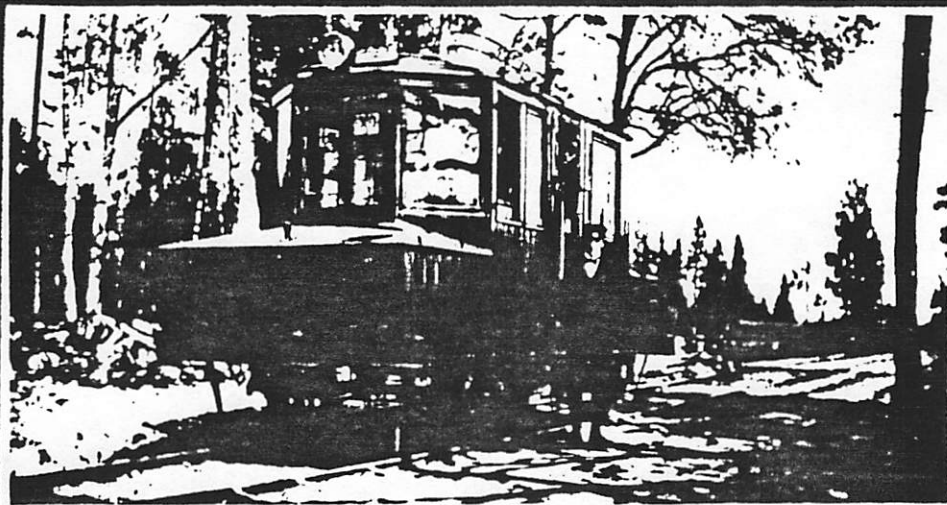
Banan trafikerades med i allmänhet fyra tågpar i båda riktningarna per dag. Persontrafiken nedlades 1958 och vagnen slopades på våren 1960. Vid behov kopplades en öppen personvagn efter motorvagnen. Banan nedlades helt 1977 och 1980 började den rivas. Idag återstår endast ett hundratal meter spår från växeln i Orrskog.

Åke Jannesson



Ansicht und Grundriß des Akkumulatorenwagens. F = Fahrstuhl, B = Batterie, P = Personen-Abteilung.



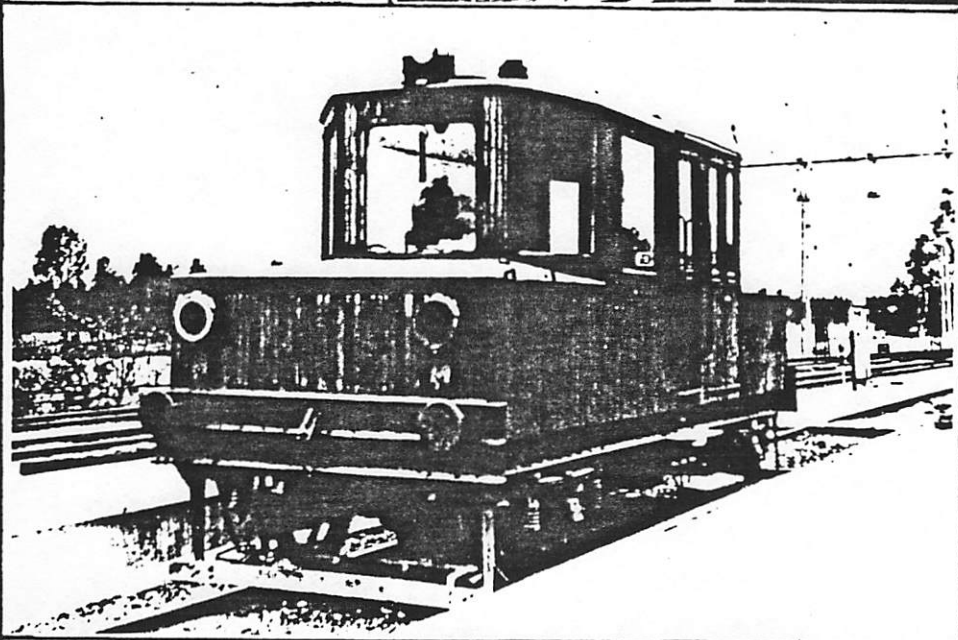
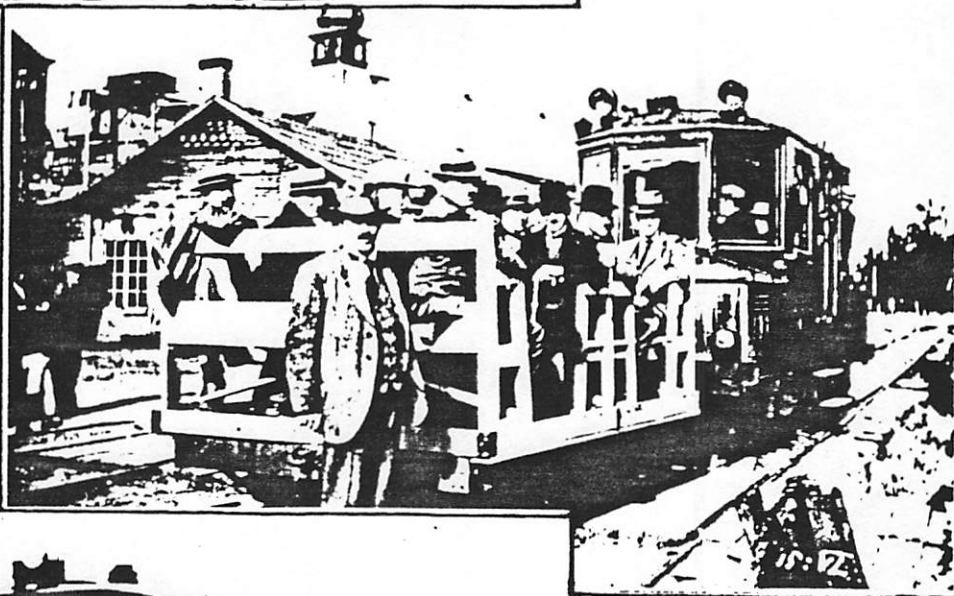


Untraverkets motorvagn fotograferad på linjen 15/5 1914.

Foto: Stockholms Stads Elektricitetsverk.

Untraverkets motorvagn med öppen personvagn vid Untraverken 15/6 1919.

Foto: Stockholms Stads Elektricitetsverk.

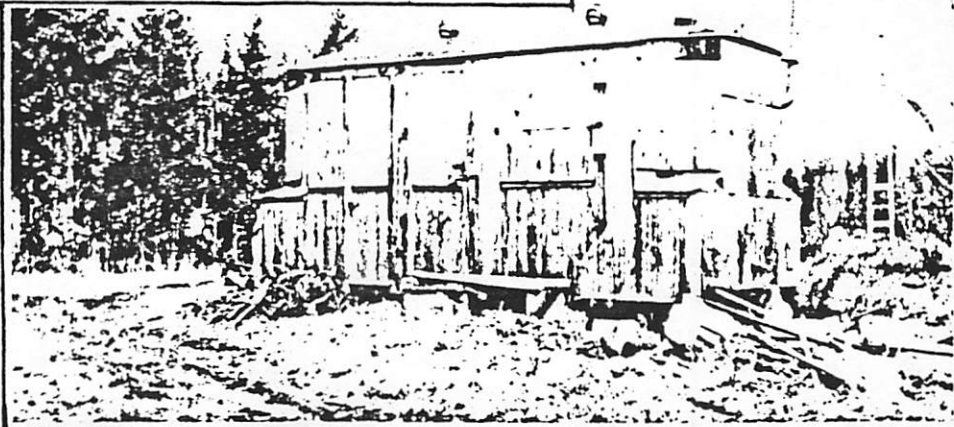


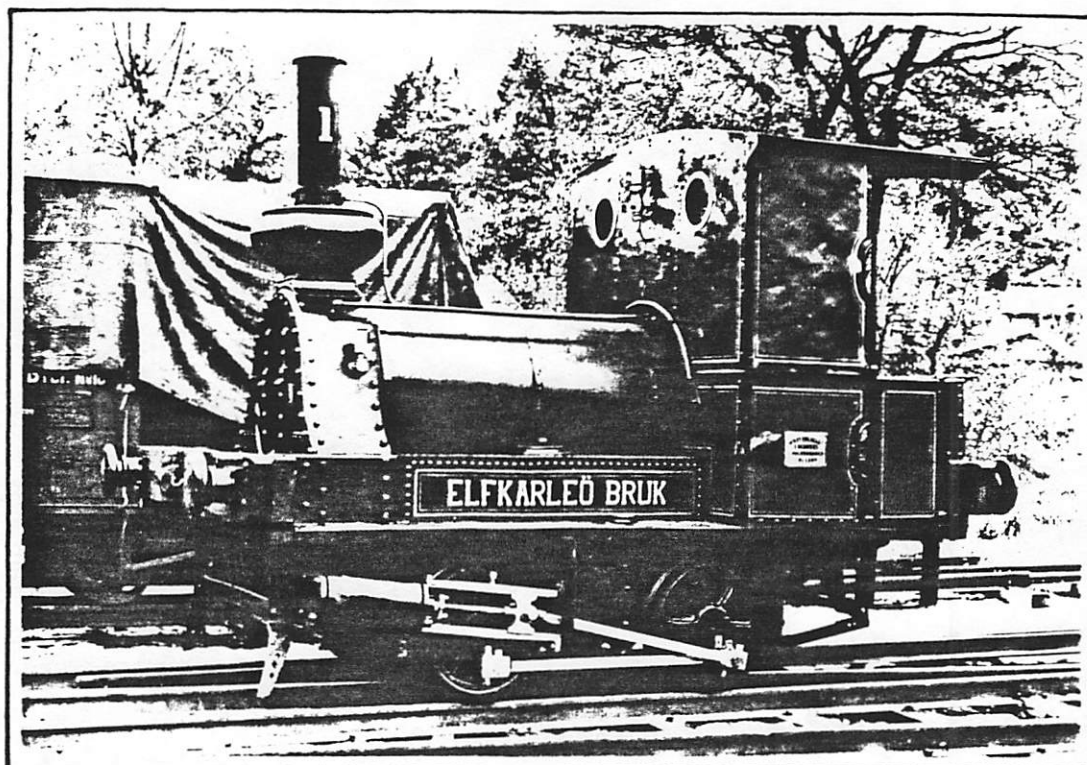
Untraverkets motorvagn vid Orrskogs station 1956.

Foto: G Lenzholt.

Motorvagnen blev efter slopningen rastkur utefter kraftledningen i Tierp.

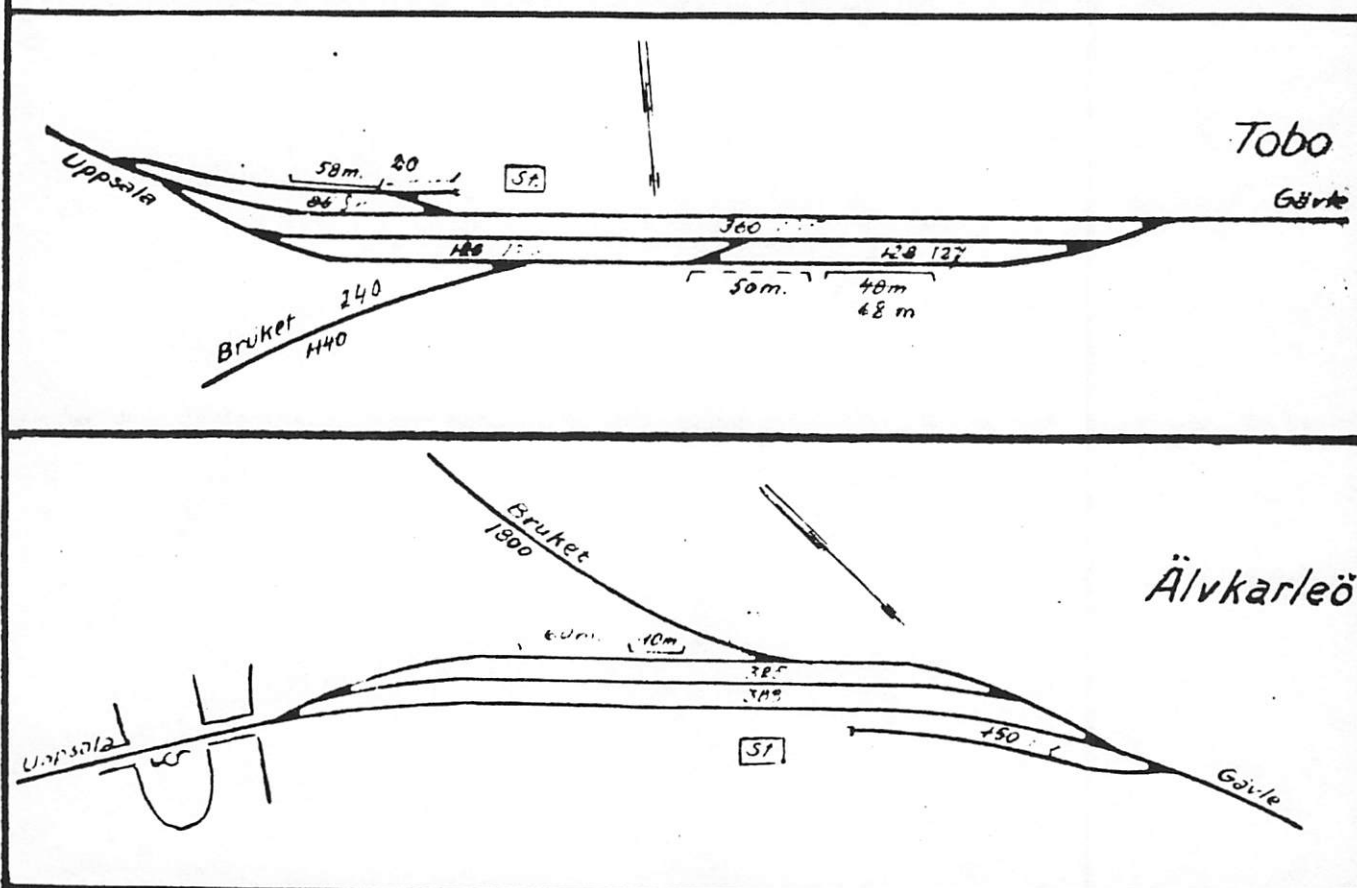
Foto: L O Karlsson 1961.





LOKEN VID ÄLVKARLEÖ BRUK

- 1 Ånglok Tillv. Henr. Hughes & Co. England 1873. Ny panna från Rob. Sjöströms mekaniska verkstad 37/1900. Sista besiktning 43-07-12. Avställt och sålt till SJ och järnvägsmuseum 1945.
- 2 Ånglok Tillv. Atlas 33/1897
- 3 Ellok Tillv. ASEA 23/1907
- 4 Ånglok Köpt från SJ 1945. Närmare uppgifter okända.



Egna anteckningar:

JÄRNVÄGSBRON I DANNEMORA

Bron över ån mellan Filmsjön och Dannemorasjön är en av Sveriges äldsta i bruk varande järnvägsbroar. Den är tillverkad år 1874. Endast fundamenten har förstärkts under åren.

KÄLLOR OCH KÄLLMATERIAL:

Sveriges Järnvägsstationer/Orbis Förlag
Sveriges Kommunikationer
Gösta Hederström
Anders Svensson
SJK Arkiv
Ulf Fjeld/ÖSJ Bladet 4-1982
ÖSJ Bladet 2-1982

Bo Erixon
Järnvägmuseum Gävle
Gun-Britt & Åke Jannesson

Stationsbilder.
Tidtabeller.
Uppgifter om bruken.
Kartor.
Bangårdsskisser.
Byggnadsloken vid Untraverken.
Planskiss, ritning och bilder på
Untraverkens motorvagn.
Lokuppgifter vid Älvkarleö bruk.
Lokbild av Älvkarleö nr 1.
Egna uppgifter och sammanställning.