

S J K ARKEOLOGRESA PÅ SÖDRA OCH MELLERSTA GOTLAND DEN 22 MAJ 1986

Reseledare: Gun-Britt Jannesson. Biträdande reseledare: Hans Kellerstam.

Guide: Åke Jannesson.

UNGEFÄRLIGA HÅLLTIDER FÖR UPPHÅLL.

| Plats: | Ank. | Avg. | | | | |
|-----------------------|------|-------|-------|---------------------------|------|-------------|
| VISBY HAMN | GJ | 6.00 | 6.15 | HAVDHEM Stn. | GJ | 12.10 12.20 |
| VISBY SÖDRA Stn. | GJ | 6.20 | 6.40 | RONEHAMN Stn. | RHJ | 12.35 12.50 |
| AXELSRO hp. | VVJ | 6.50 | 6.55 | HEMSE Stn. | GJ | 13.05 13.20 |
| HÖGKLINT hp. | VVJ | 7.00 | 7.05 | STANCA Stn. | GJ | |
| KLINTEHAMN Stn. | KLRJ | 7.40 | 7.55 | Järnvägsbro Etelh. | GJ | |
| KLINTEBYS lp. | KJ | | | ETELHEM Stn. | GJ | |
| SPROGE hp. | SGJ | 8.35 | 8.45 | Järnvägsbro Etelh. | GJ | |
| Järnvägsbro | SGJ | 8.50 | 8.55 | Järnvägsbro Roma | GJ | |
| HABLINGBO Stn. | SGJ | 9.10 | 9.30 | ROMA Stn. | GJ | 14.15 14.35 |
| FIDENÄS hp. | GJ | 9.50 | 9.55 | Romakloster (Klosterruin) | | |
| BURGSVIK Stn. | GJ | 10.10 | 10.30 | TULE hp. | SLRJ | 15.20 15.25 |
| HOBURGEN Middagsrast. | | 11.00 | 11.45 | Gotl.HESSELBY Stn. | SLRJ | 15.45 16.30 |
| | | | | VISBY HAMN | | 16.45 17.17 |

Understrukna tider ankomst och avgång för båt från och till Nynäshamn.

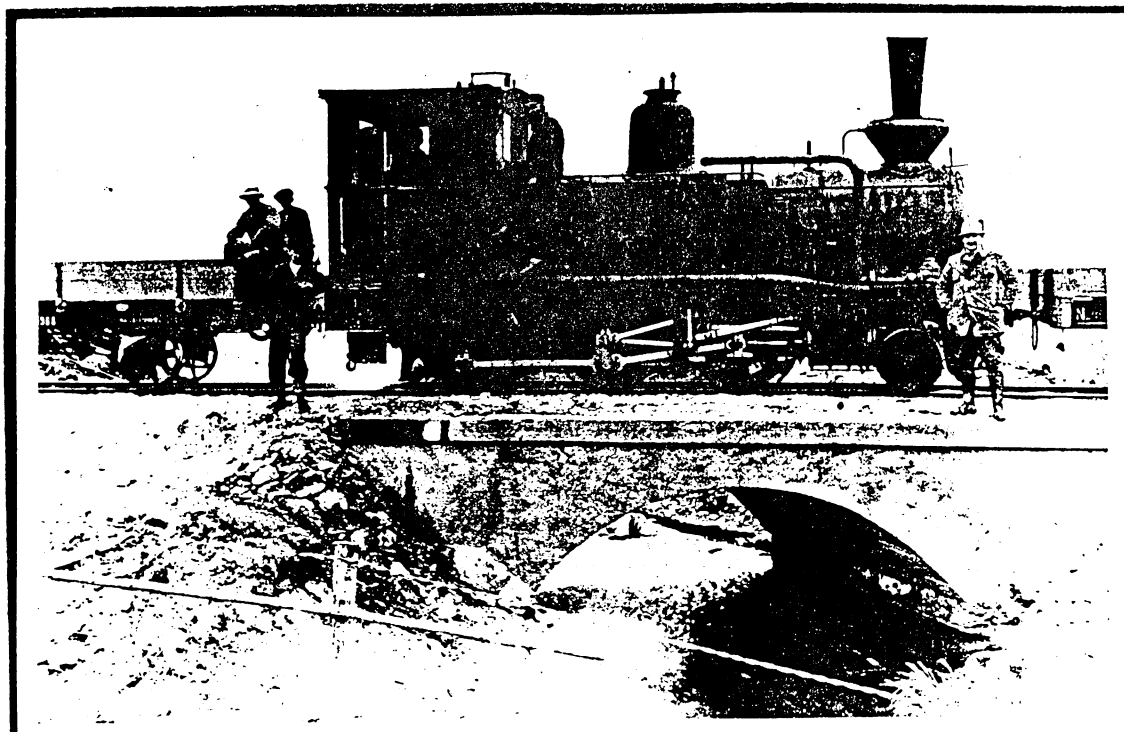
Ej tidsbestämda uppehåll endast om tid till dessa finnes.

Resefolder försäljes under resan till ett pris av 25:-.

Middag vid Hoburgen. (Majstregården) bestående av varmrätt, smör och bröd, dricka och kaffe till ett pris av 43:-. Betalningen kommer att insamlas i bussen innan Hoburgen.

Vi önskar er en trevlig resa

Reseledaren.



SGJ:s lok nr 1 "HABLINGBO" UNDER BYGGNADSTIDEN PÅ BANAN KLINTEHAMN - HABLINGBO 1923

SVENSKA JÄRNVÄGSKLUBBEN

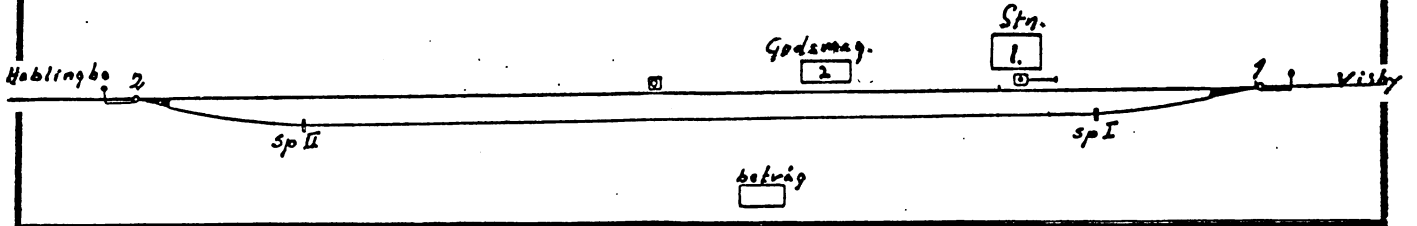
SYDVÄSTRA GOTLANDS JÄRNVÄG



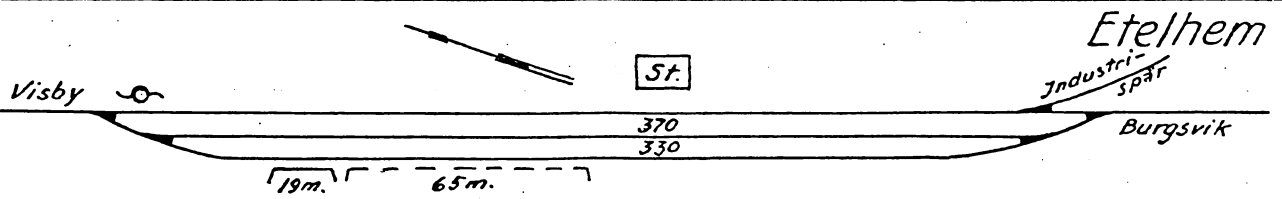
S P R O G E

S P R O G E

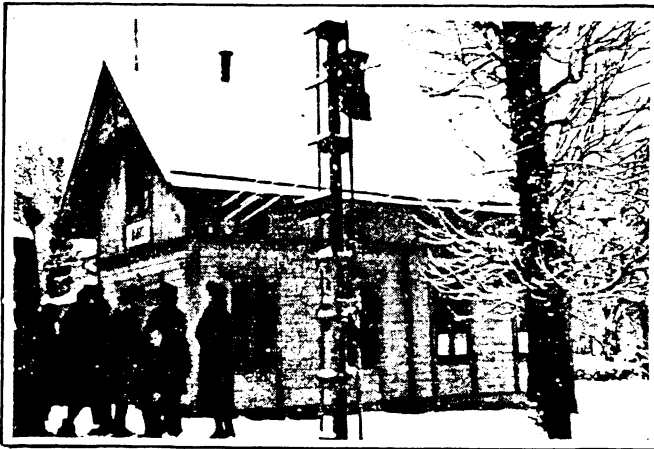
Toalett



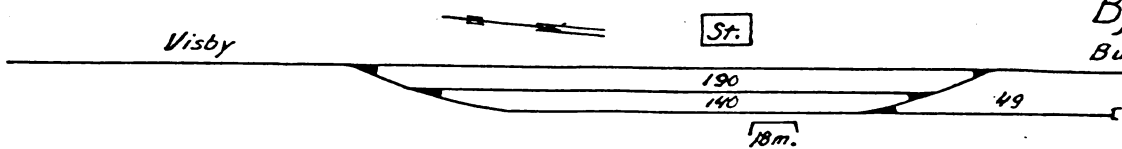
GOTLANDS JÄRNVÄG



BJÄRGES



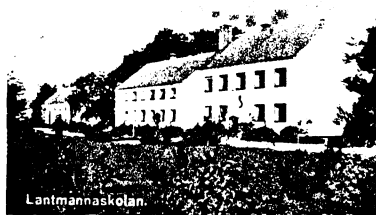
ETELHEM



ROMAKLOSTER

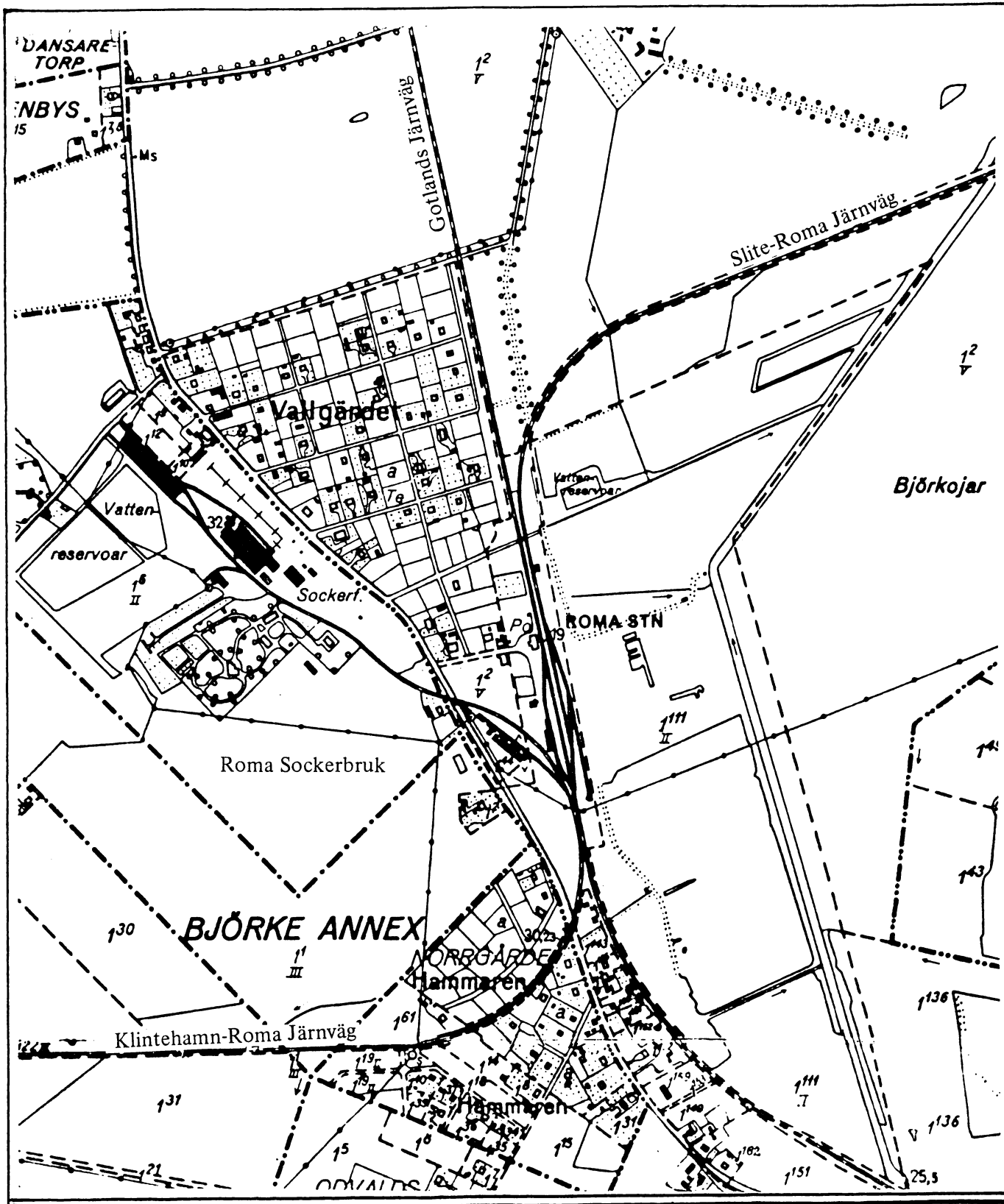
ROMA KLOSTER anlades 1164 som ett dotterkloster till cisterciensernas första kloster i Sverige, nämligen det 1144 anlagda Nydala i Småland. Cistercienseorden bildades i Cistercium i Södra Frankrike. Från huvudklostret i Clairvaux i Champagne utgick missionsarbetet, som en följd härav blev klostret byggt efter mönster av kyrkan i Clairvaux. Roma kloster liksom Nydala ett uttryck för fransk-svensk byggnadskonst. Platsen där klostret ligger är en gammal tingsplats, ting hölls varje höst, det var gutarnas stora allmänna ting Gutnaltinet. Klostrets ursprungliga namn Gutnalia och användes till början av 1400-talet, fram till 1459 användes omväxlande Gutnalia och Roma sen blev Roma allena-rådande. Viktigaste byggnaden vid klostret var klosterkyrkan som enligt de stränga ordensreglerna endast fick användas för munkarnas enskilda andakter. Kyrkan var treskeppig, sidomurarna är nu borta och valven mellan pelarna igenmurade var 45,5 meter lång, långhuset skildes från högkoret av ett tvärskepp och öster om dessas korsarmar låg på var sida om högkoret två kapell. Sammanbyggd med kyrkans södra sida låg en kvadratisk klostergård runt vilken gick en med tak försedd gång (ambitus) som hade fönsteröppningar åt gården. Klostergården var på tre sidor omgiven av klosterhusen (på norra sidan låg kyrkan). I klostret fanns ett vida berömt bibliotek vilket innehöll 2000 band, lärda prelater från utlandet kom för att studera i det förnämliga biblioteket. Under slutet av 1600-talet användes kyrkan till stall (det präktigaste fähus i Sverige enligt Linné) av landshövdingen. En eldsvåda befriade klosterkyrkan från uthusinredningen, ruinen är kulturskyddad.

G-B J-n.



ROMAKLOSTER





NÄR DET GÄLLER KOPIERING
VÄND ER TILL

Ljuskopia

SKEPPARGATAN 24 · 114 52 STOCKHOLM · TEL 08-62 14 10