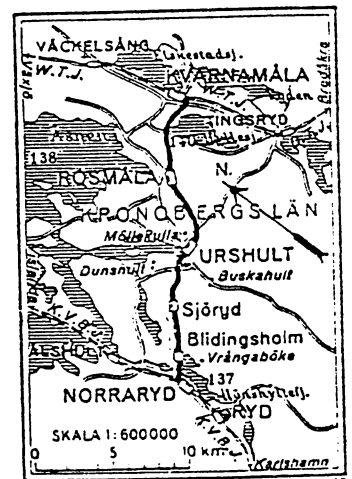
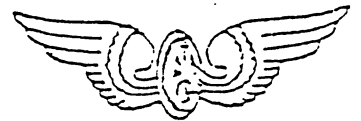


SVENSKA JÄRNVÄGSKLUBBEN



# HÖNSHYLTE—KVARNAMÅLA JÄRNVÄG

*H.K.J.*



BK

1994

SVENSKA JÄRNVÄGSKLUBBEN

H.K.J.

Norraryd - Kvarnamåla

Spårvidd  
1067 mm

<u>km</u>	<u>TRAFIKPLATS</u>	<u>ÖPPNAD</u>	<u>HKJ</u> <u>Sign.</u>	<u>SJ</u> <u>Sign.</u>	<u>NEDLAGD</u>
0.0	NORRARYD (KVBJ) Norraryd fp från 30/5 1965	22/10 1900	Nd -	Nod Nod	1972
2.6	Blidingsholm hp	22/10 1900	Blh	Blh	30/5 1965
5.0	Sjöryd hp Sjöryd hlp från ca 1910 Sjöryd hp från / 19	22/10 1900	Sd Sd -	- Sjd Sjd	30/5 1965
9.4	URSHULT Urshult lp från 30/5 1965	22/10 1900	Uh -	Urh Urh	1/3 1971
13.4	Rösmåla grusgrop (Tillhörig VTJ)				
14.8	RÖSMÅLA Rösmåla hlp från / 1934 Rösmåla hp från / 1962	22/10 1900	Rm Rm -	- Röm Röm	30/5 1965
17.8	Sutareslätt hp	1948	-	Suts	30/5 1965
20.8	QVARNAMÅLA (VTJ) KVARNAMÅLA från 1/1 1900 Kvarnamåla fp från 30/5 1965	28/11 1897	Q Kv -	- Kvä Kvä	1972

Anm: SJ ommätta km-tal anges. I HKJ kilometrering var banan 0.2 km "längre"

Tekniska uppgifter.

Byggnadssätt.

		År 1900	År 1925
Spårvidd .....	m.	1,067	1,067
Spårlängd i huvudspår .....	km.	20,8	20,8
» i sidospår .....	»	1,2	2,6
Största lutning i huvudspår.....	‰	14,3	14,3
Minsta krökningsradie i huvudspår.....	m.	300	300
Rälsvikt .....	kg/m.	17,2	17,2
Största tillåtna hjultryck .....	ton	3,7	3,9
» » tåghastighet .....	km/t.	40	40

KÄLLOR OCH KÄLLMATERIAL

Kjell Aghult Historik m.m. i folder BJ K.V.B.J.  
 Ulf Fjeld Bilder.  
 Sveriges Järnvägsstationer ORBIS 1948 Bilder & industriuppgifter.  
 Svenska Järnvägsföreningen 1876-1926 Bilder, linjekarta och höjddiagram m.m.

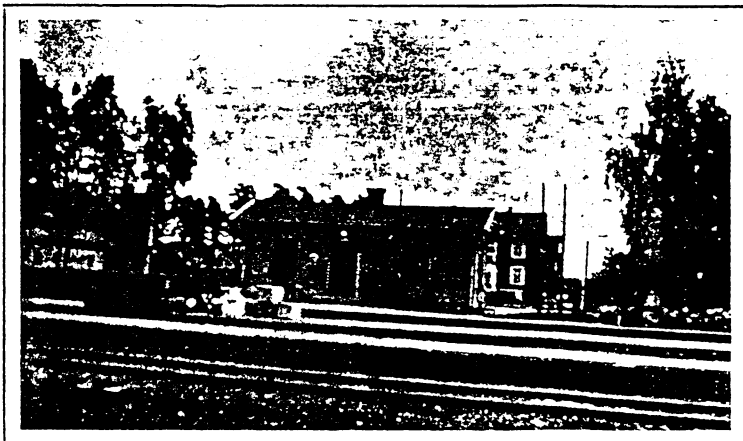
Egna uppgifter, grafisk tidtabell, kompletterande signaturer, viss bandata, bangårds-skisser och sammanställning.

Gun-Britt & Åke Jansson

H.K.J.

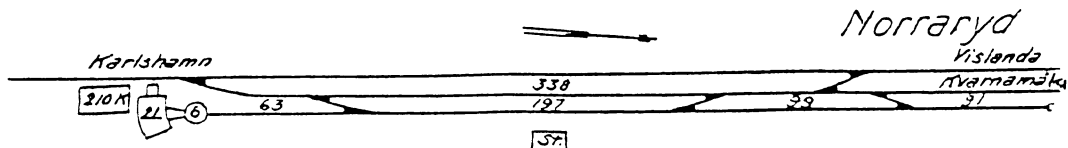
Norraryd - Kvarnamåla

Spårvidd  
1067 mm

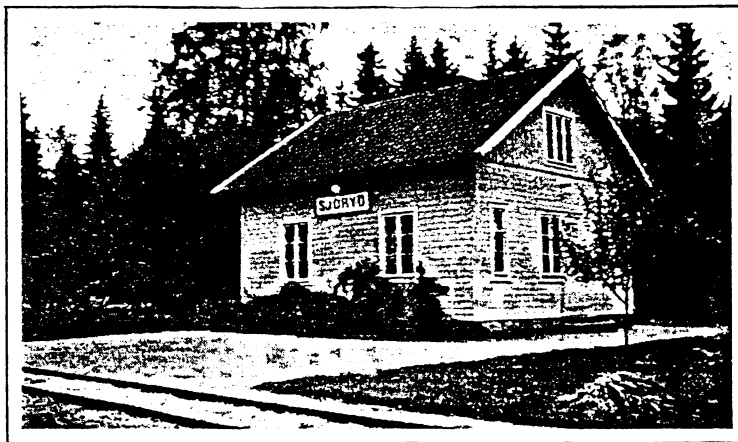


NORRARYD

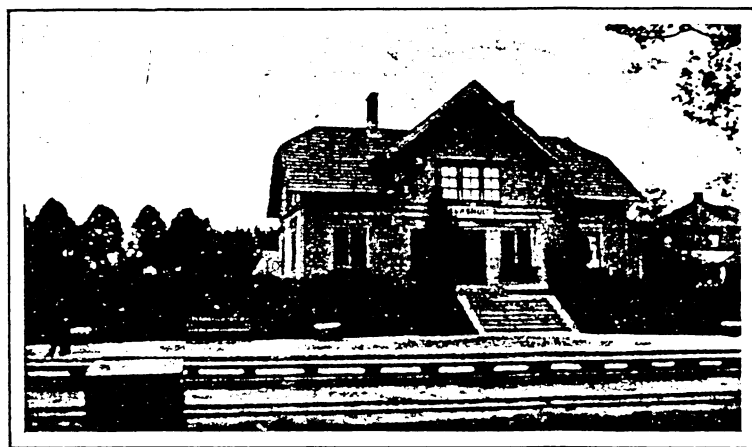
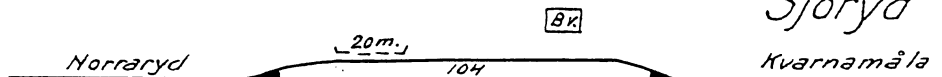
Industri: Fabrik för till-  
verkning av träemballage.



SJÖRYD



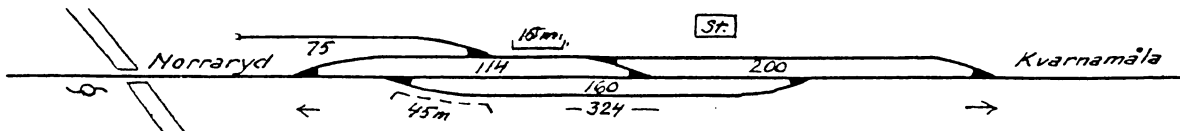
Sjöryd



URSHULT

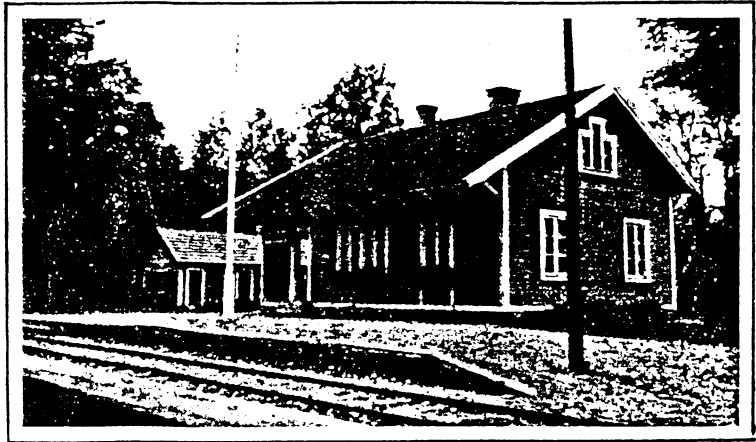
Industrier: Svenska Fruktföre-  
ningens fabrik, sågverk,  
snickeri- och möbelfabrik,  
kristallsliperi, fruktcentral,  
lantmannaffär, kvarn och  
mejeri.

Urshult

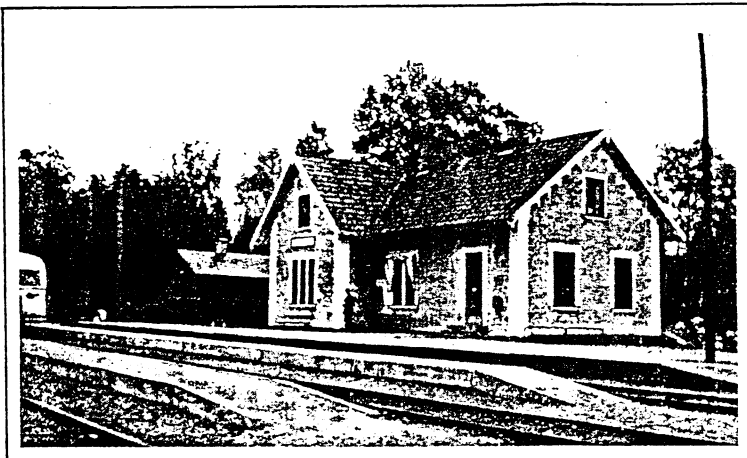
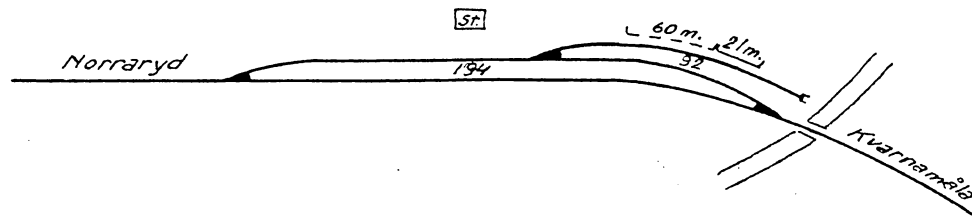


RÖSMÅLA

Bostadslägenheten moderniserades 1947 med bl.a. indragning av vatten och avlopp.



Rösmåla

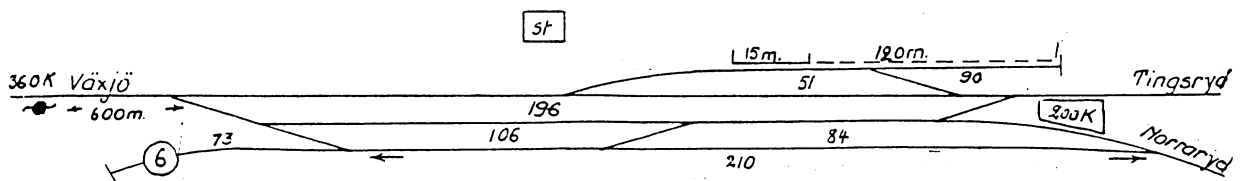


KVARNAMÅLA

Bostadslägenheten renoverades helt 1947.

Industrier: Sågverk och skaff-fabrik.

Kvarnamåla



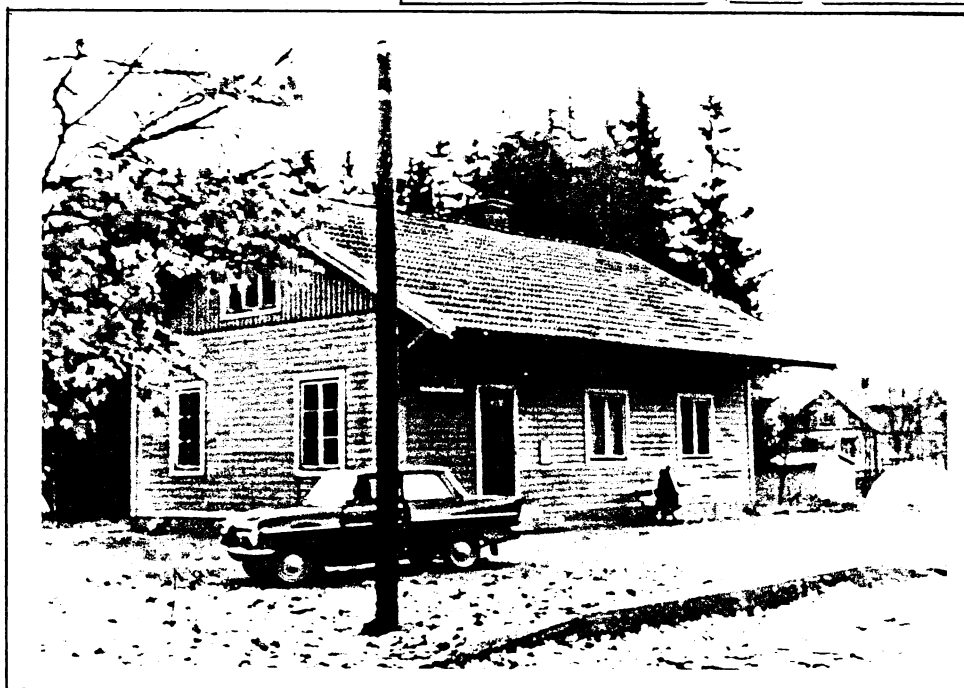
För egna anteckningar:


# Vyer från linjen

Bron över Mörrumsån 1961.



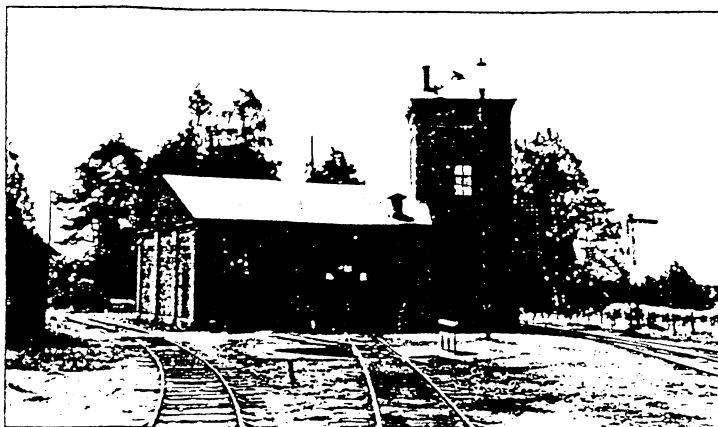
Foto Ulf Fjeld



Rösmåla stn.  
1964.

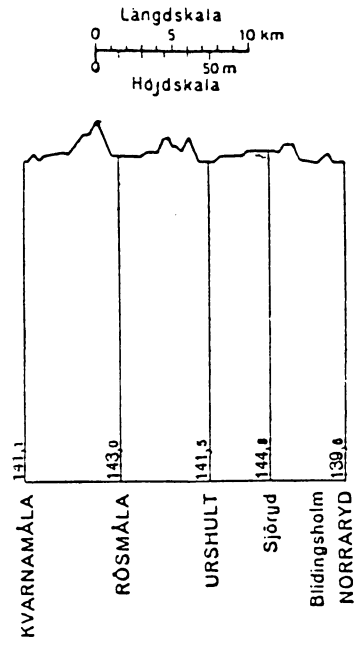
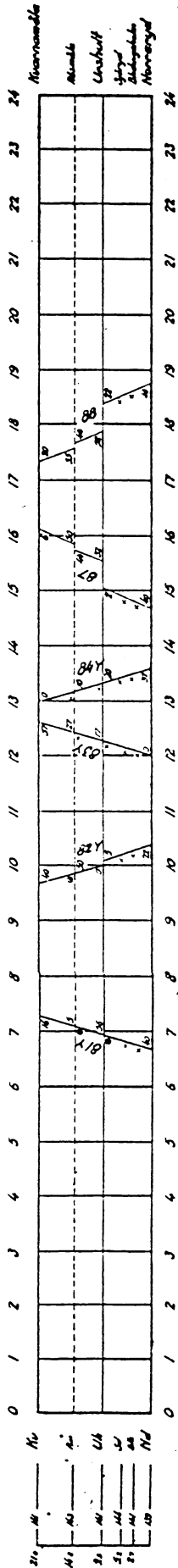
Foto Ulf Fjeld

Norraryds lokstall 19.7.1957.  
Foto: Lars Hagström.

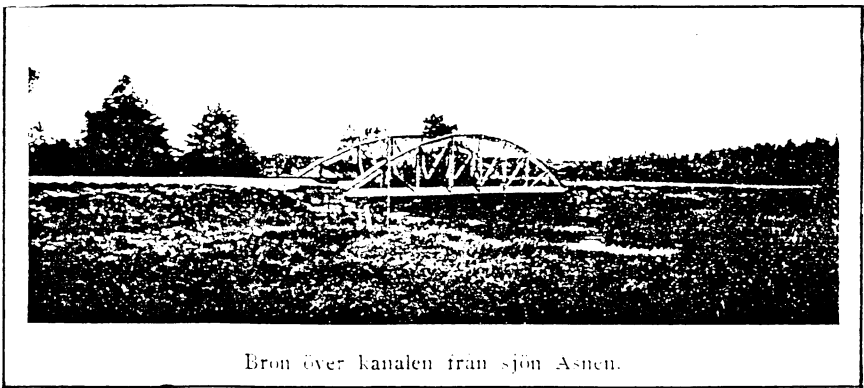


f.o.m. 15 juni 1942. Nr. 118

H.K.J.



## Vyer från linjen



Bron över kanalen från sjön Asnen.



Broarna över Mörrumsån nära Norråryd.