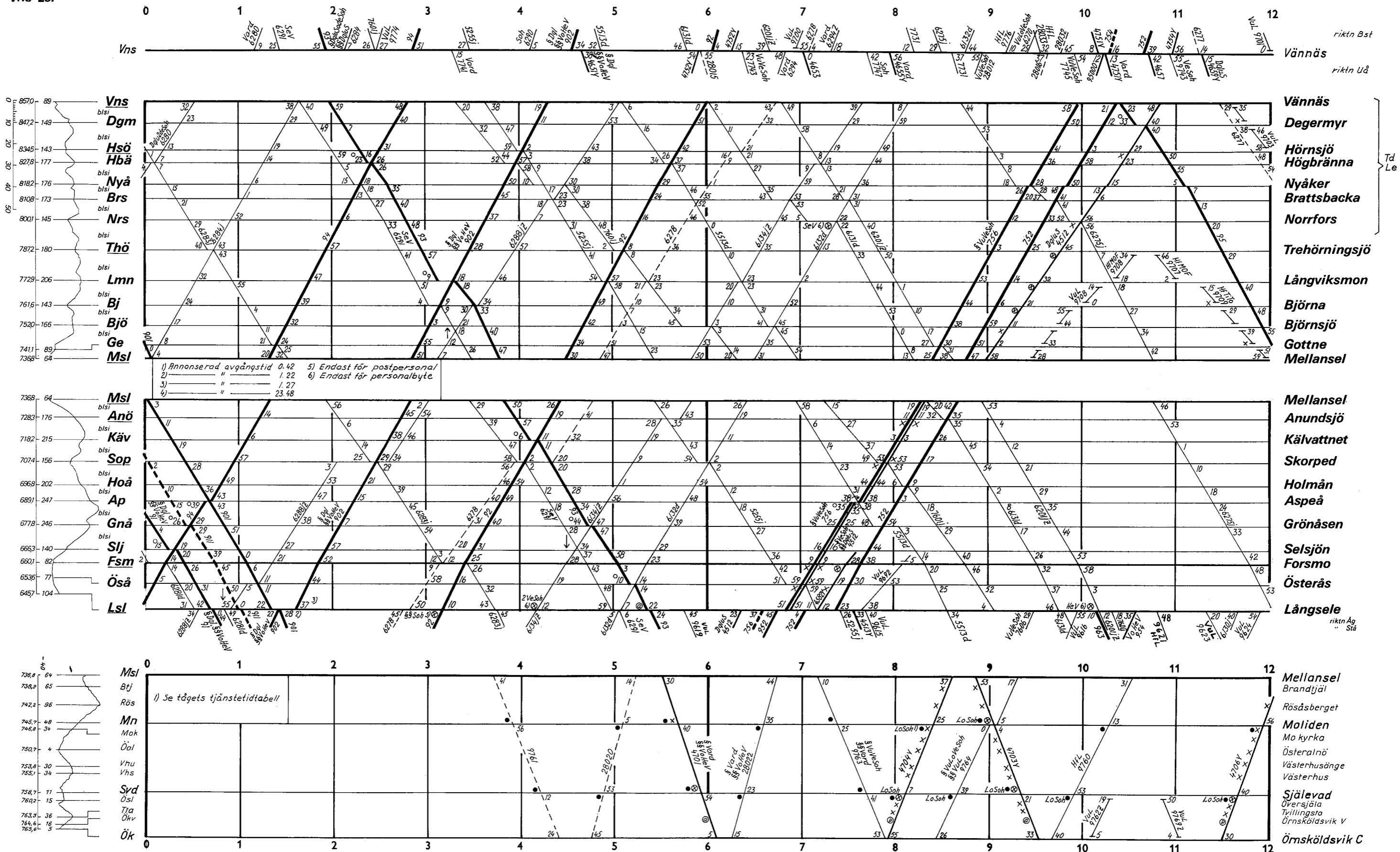
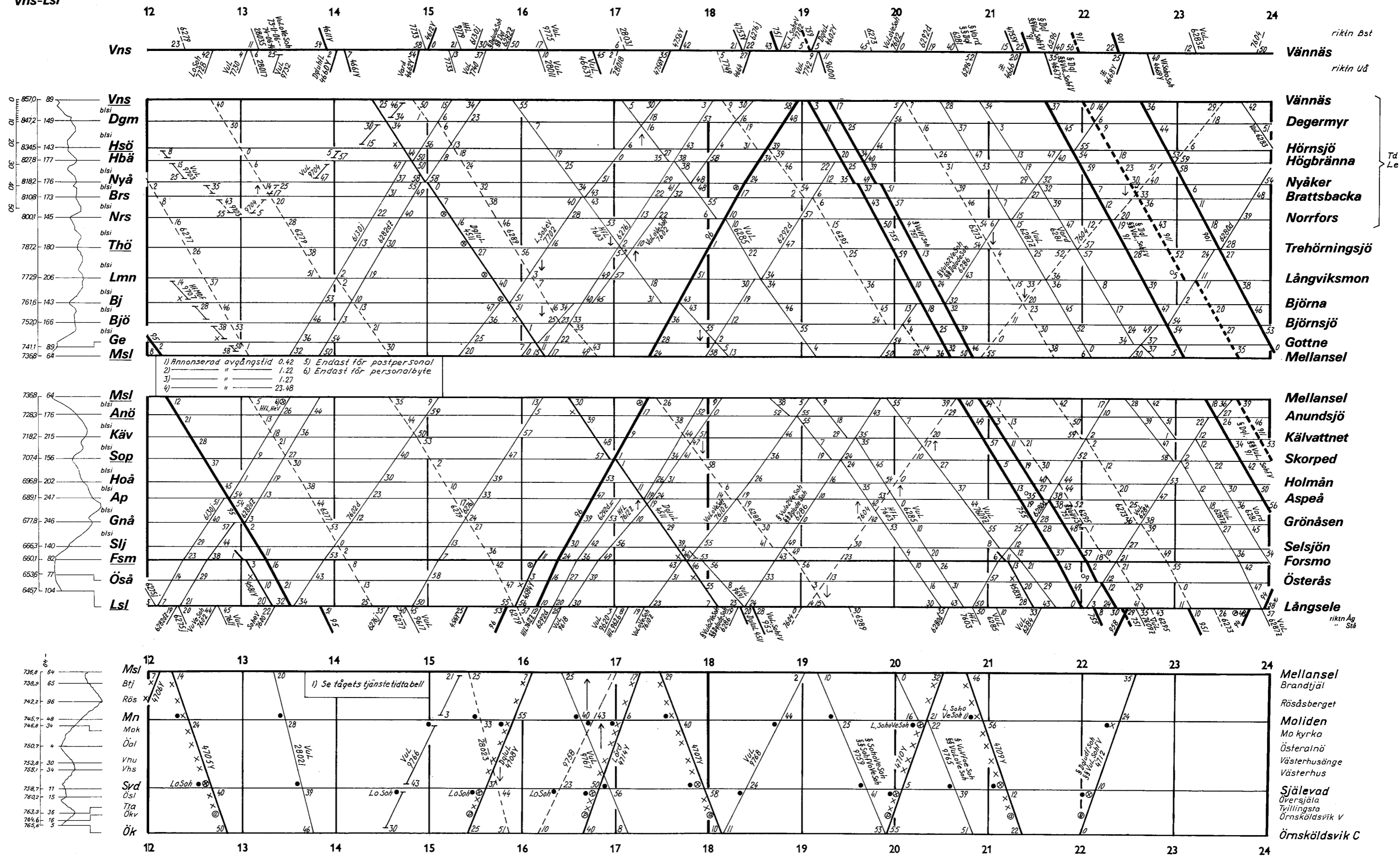


**Fjärrblockering**  
**Vns-Lsl**

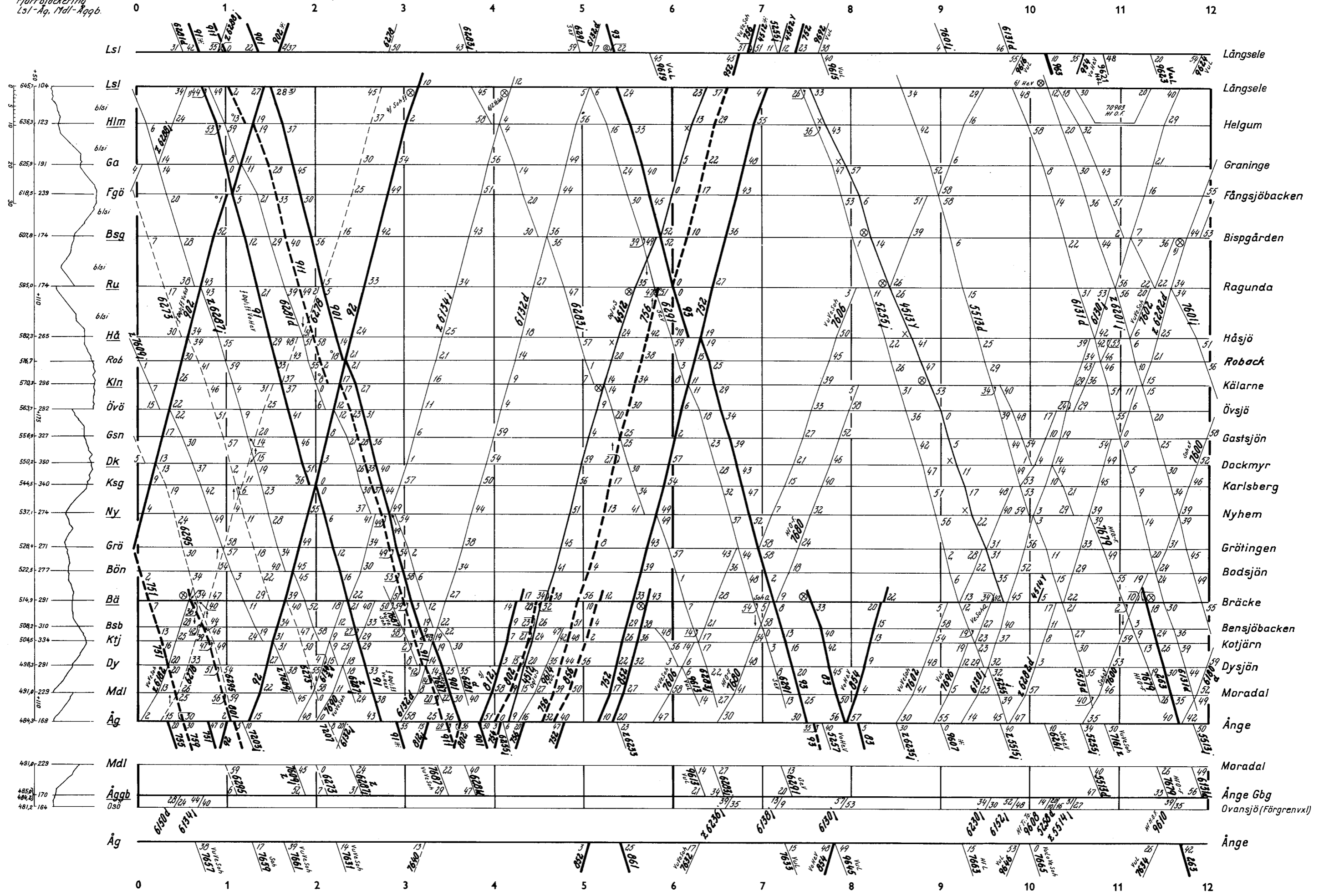


**Fjärrblockering  
Vns-Lsl**



#: 1/ Annonserad avg tid 0.42. 4/ Endast för post.ps.  
2/ + 1.27. 5/ Ej annonserat.  
3/ - 1.22. 6/ för ps.byte.

Fjärrblockering  
Lst-Ag, MdI-Aggb.

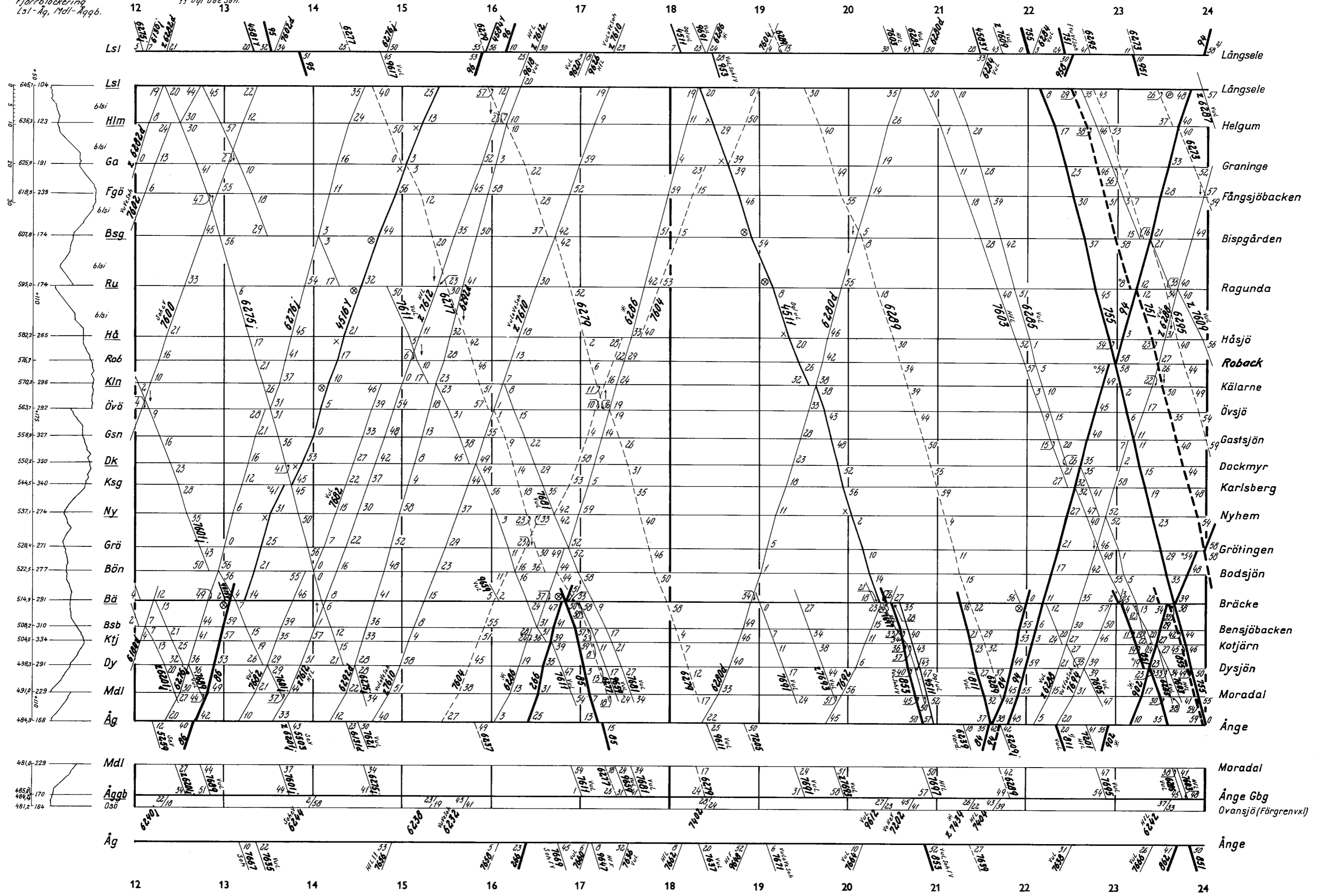


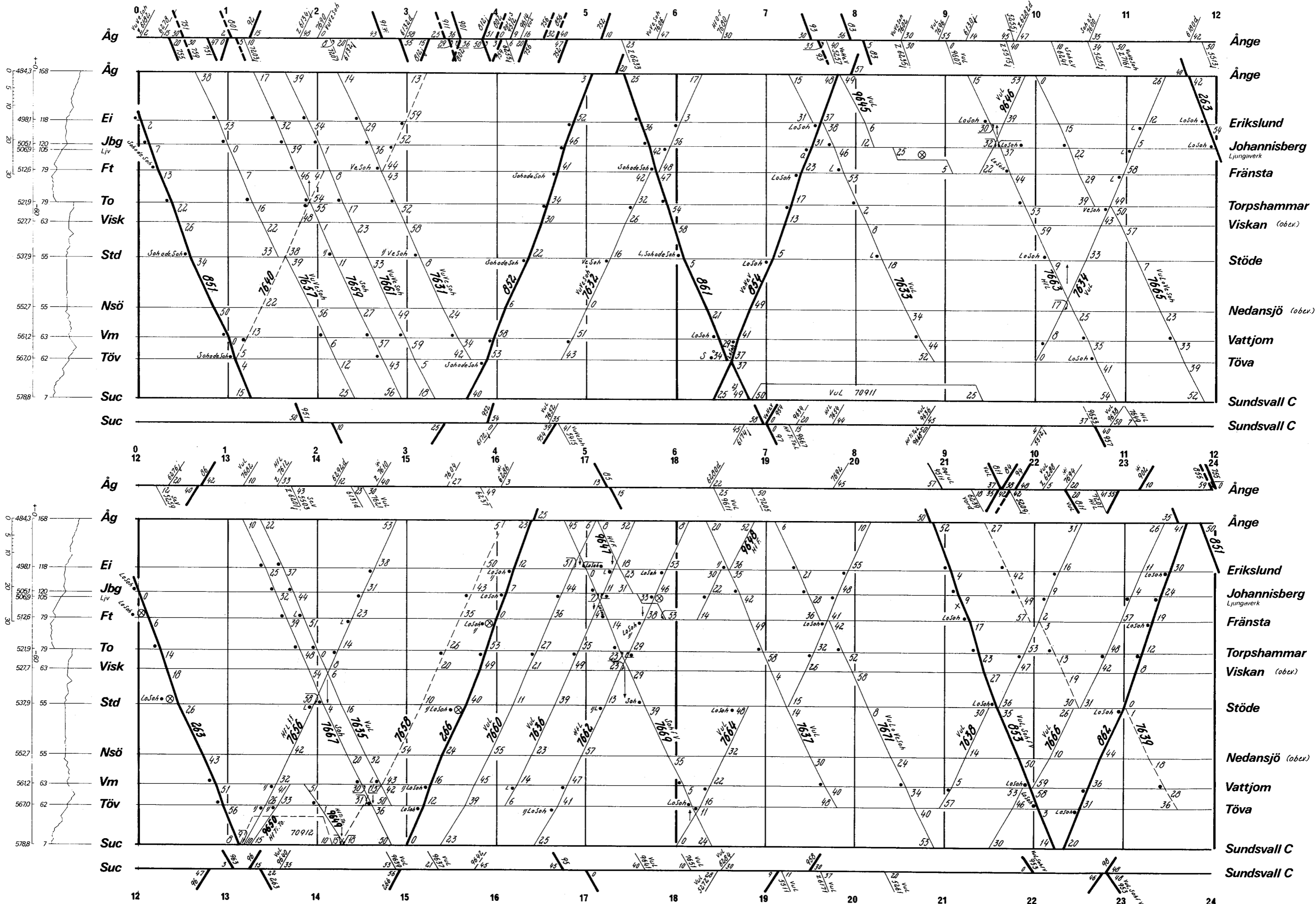
645.7-104  
636.3-123  
625.9-191  
618.5-239  
607.0-174  
595.0-174  
582.3-265  
576.7  
570.3-296  
563.7-282  
556.9-327  
550.2-350  
544.5-340  
537.1-274  
528.4-271  
522.5-277  
514.9-291  
508.2-310  
504.5-334  
498.3-291  
491.0-229  
484.3-168  
481.0-229  
485.0-170  
484.2  
481.2-164

Lst	1	2	3	4	5	6	7	8	9	10	11	12
Lst	1	2	3	4	5	6	7	8	9	10	11	12
Hlm	1	2	3	4	5	6	7	8	9	10	11	12
Ga	1	2	3	4	5	6	7	8	9	10	11	12
Fgö	1	2	3	4	5	6	7	8	9	10	11	12
Bsq	1	2	3	4	5	6	7	8	9	10	11	12
Ru	1	2	3	4	5	6	7	8	9	10	11	12
Hå	1	2	3	4	5	6	7	8	9	10	11	12
Rob	1	2	3	4	5	6	7	8	9	10	11	12
Kln	1	2	3	4	5	6	7	8	9	10	11	12
Övö	1	2	3	4	5	6	7	8	9	10	11	12
Gsn	1	2	3	4	5	6	7	8	9	10	11	12
Dk	1	2	3	4	5	6	7	8	9	10	11	12
Ksg	1	2	3	4	5	6	7	8	9	10	11	12
Ny	1	2	3	4	5	6	7	8	9	10	11	12
Grö	1	2	3	4	5	6	7	8	9	10	11	12
Bön	1	2	3	4	5	6	7	8	9	10	11	12
Bä	1	2	3	4	5	6	7	8	9	10	11	12
Bsb	1	2	3	4	5	6	7	8	9	10	11	12
Ktj	1	2	3	4	5	6	7	8	9	10	11	12
Dy	1	2	3	4	5	6	7	8	9	10	11	12
Mdl	1	2	3	4	5	6	7	8	9	10	11	12
Åg	1	2	3	4	5	6	7	8	9	10	11	12
Mdl	1	2	3	4	5	6	7	8	9	10	11	12
Åggb	1	2	3	4	5	6	7	8	9	10	11	12
Osö	1	2	3	4	5	6	7	8	9	10	11	12
Åg	1	2	3	4	5	6	7	8	9	10	11	12

# 902: f Dgl  
ff Vul, Sah f V  
6286: f Vu 1 o 2 Ve Sah  
ff Dgl ude Sah.  
Ej annonserat  
Annonserad avg tid 23.98

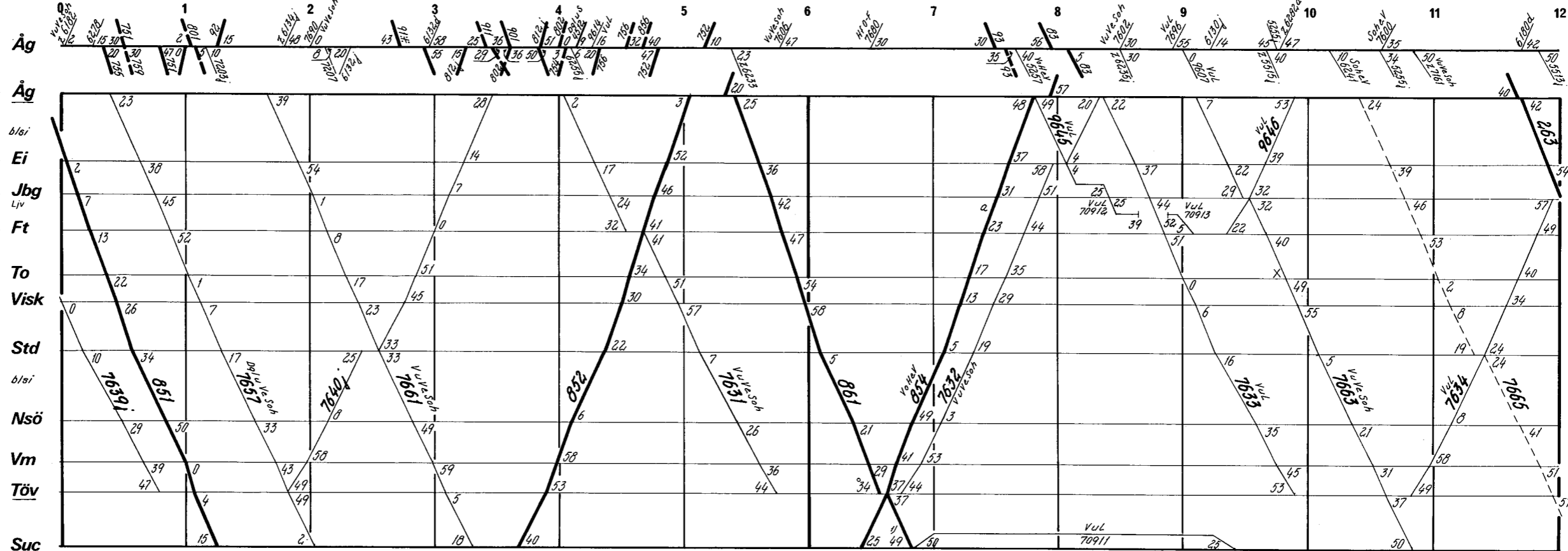
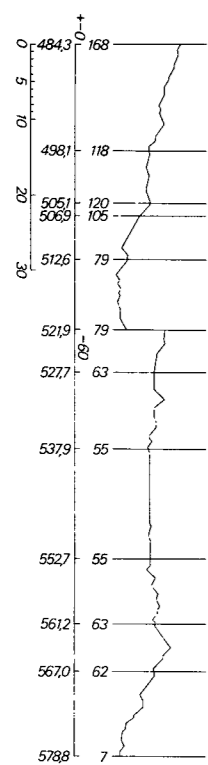
Fjärrblockering  
Lsl-Ag, MdI-Aggb.



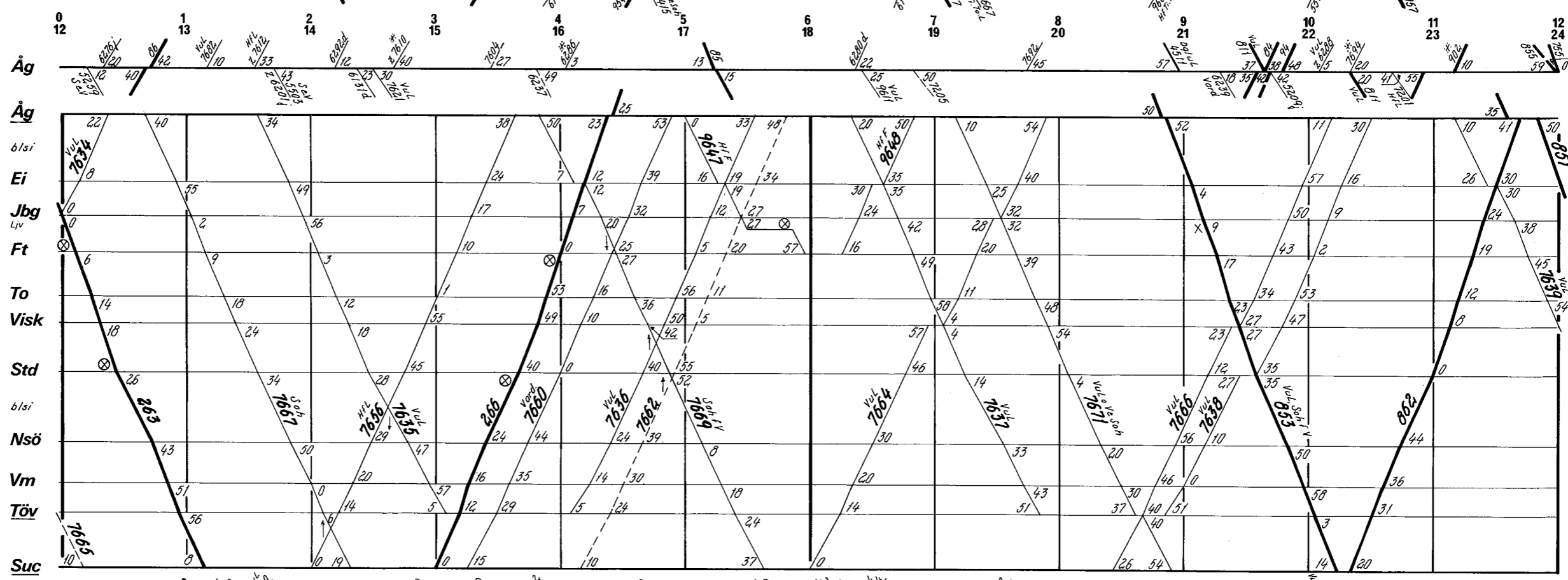
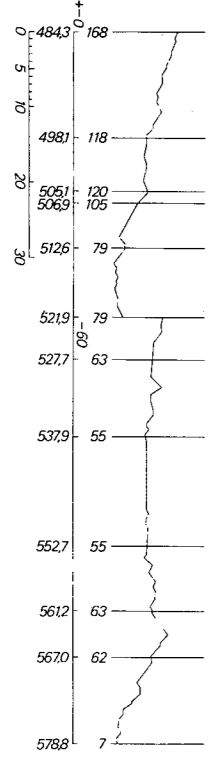
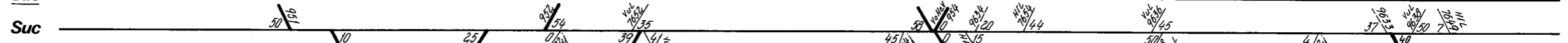


Fjärrblockering Åg-Suc

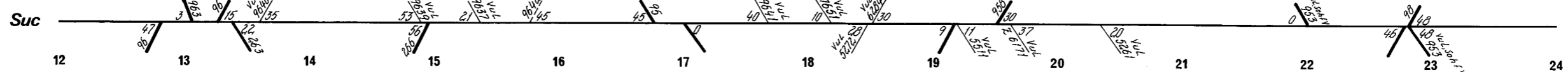
1) Tåg 97 invånar ej försenat 081.



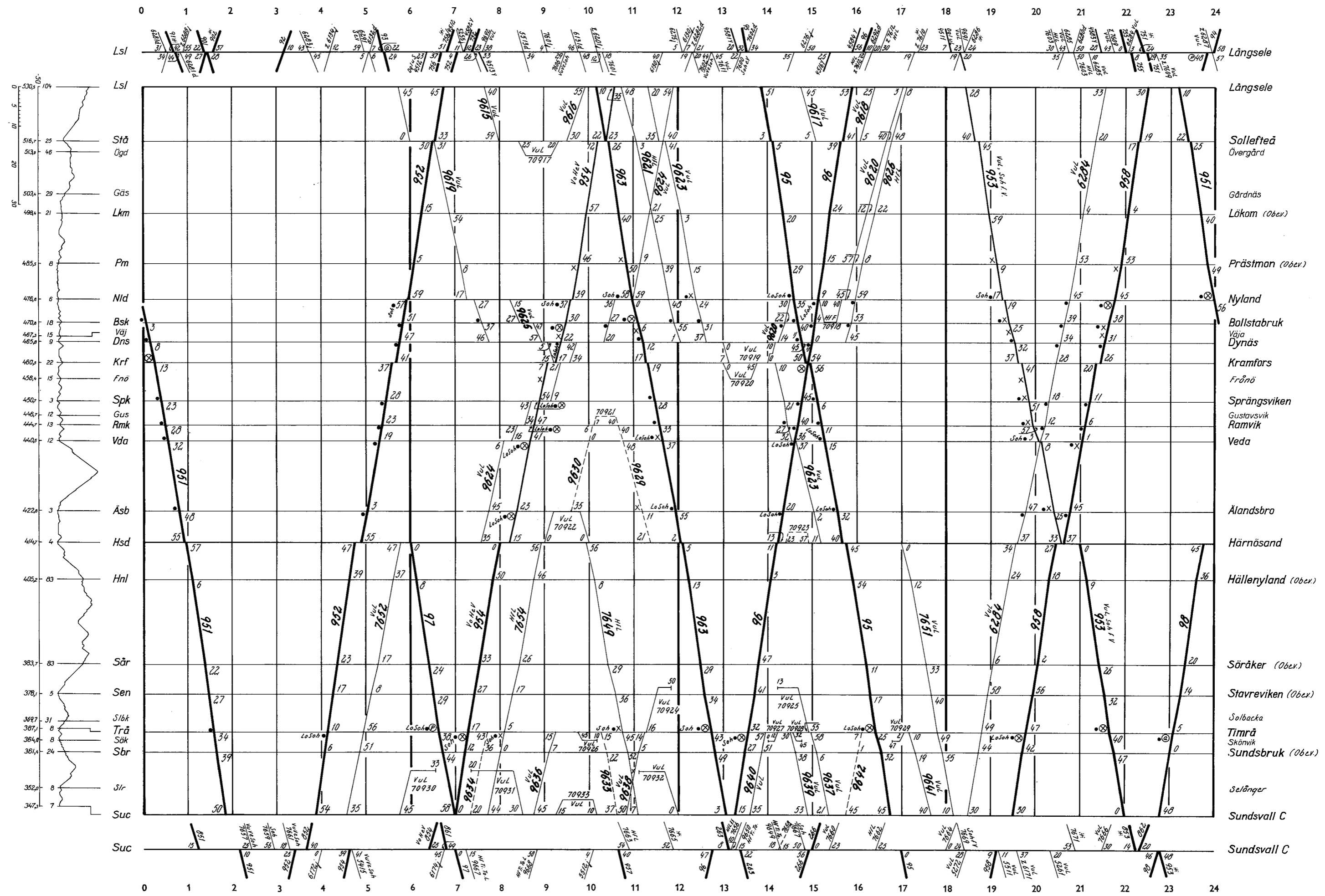
Ånge  
Ånge  
Erikslund  
Johannisberg  
Fränsta  
TorpsHAMMAR  
Viskan  
Stöde  
Nedansjö  
Vattjom  
Töva  
Sundsvall C  
Sundsvall C

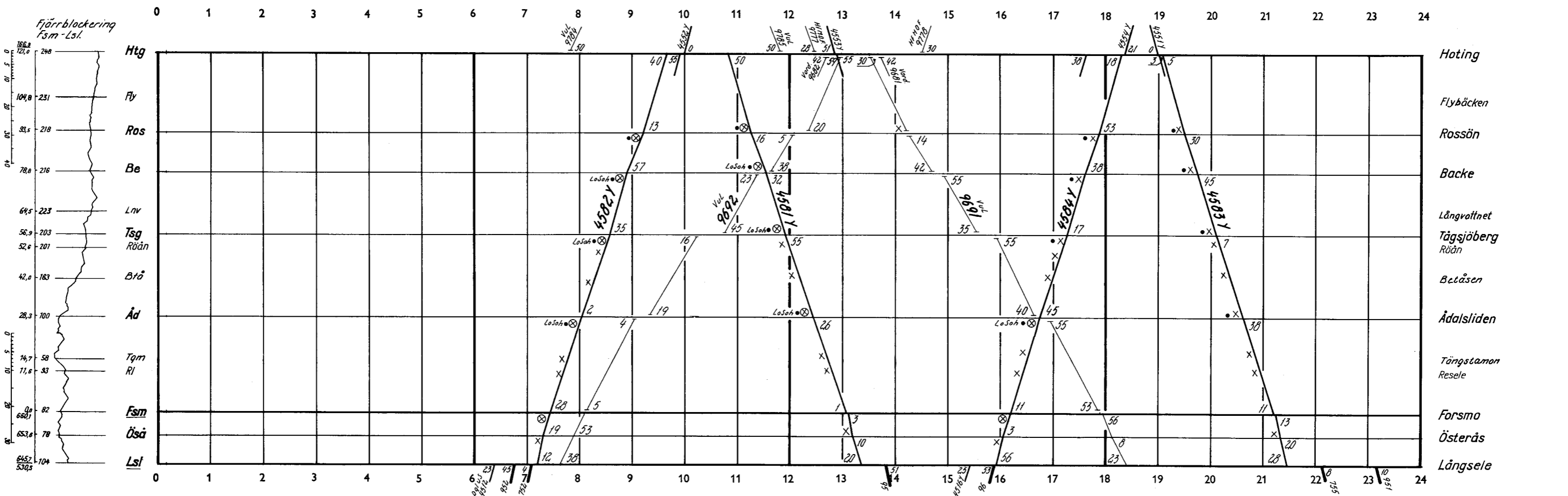
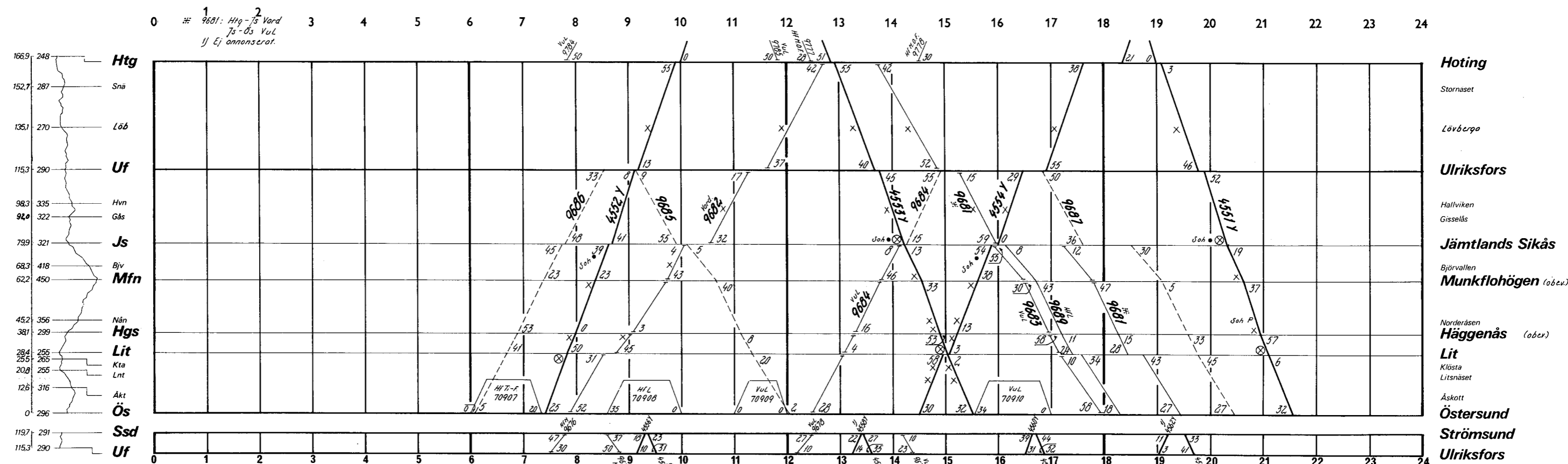


Ånge  
Ånge  
Erikslund  
Johannisberg  
Fränsta  
TorpsHAMMAR  
Viskan  
Stöde  
Nedansjö  
Vattjom  
Töva  
Sundsvall C  
Sundsvall C



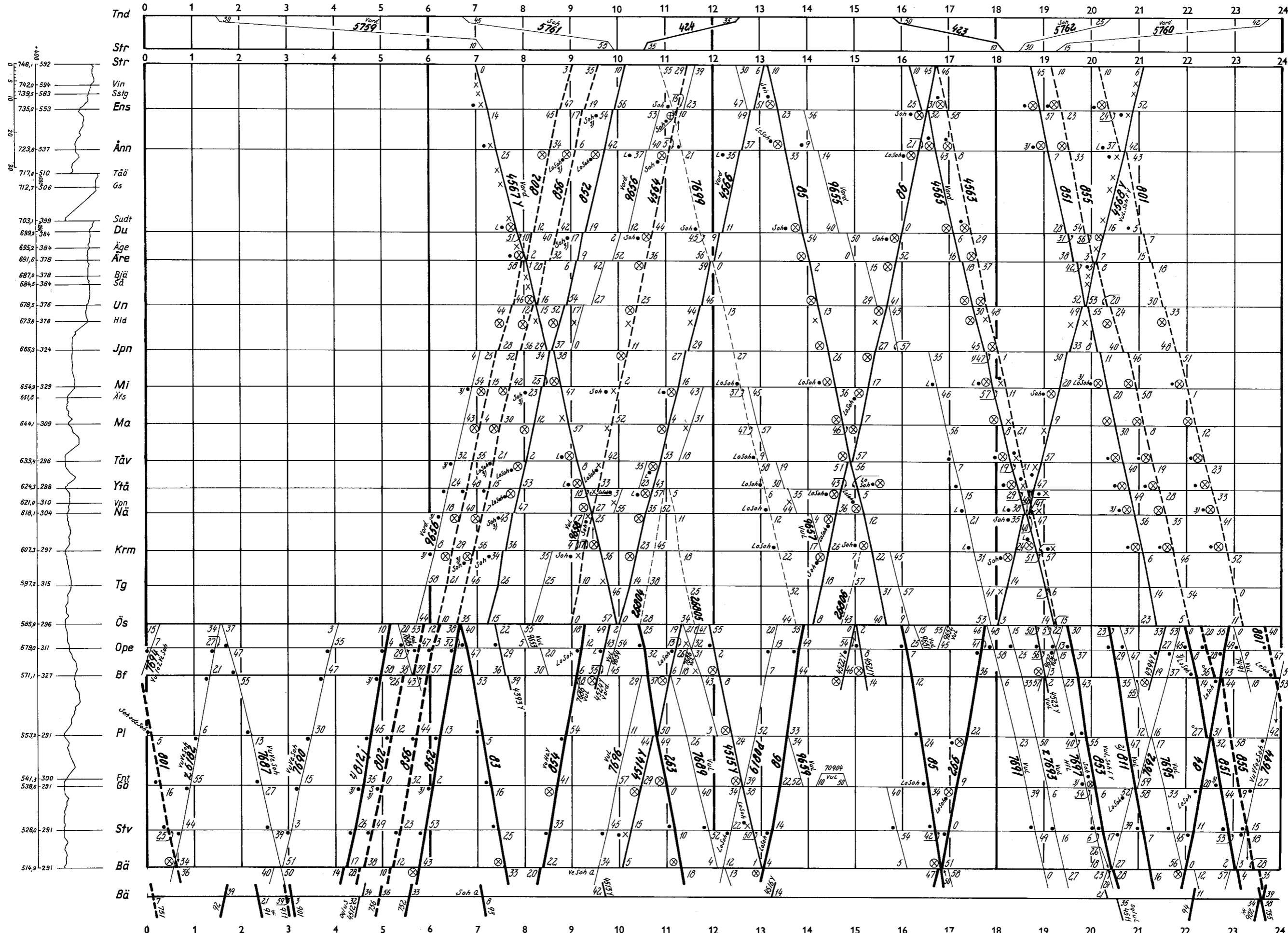
# 1/ Dq/ u Hf L.







# 1) HFL uph tåg 4565: Järpen.  
2) Ej annonserat.  
3) Se tågets tjänstetidtabell.



Trondheim  
 Storlien  
 Storlien  
 Visjön  
 Snasastugan  
 Enafors  
 Änn  
 Tångbåle  
 Gevsjön  
 Sundet  
 Duved  
 Ängena  
 Äre  
 Björnänge  
 Sä  
 Undersåker  
 Hålland  
 Järpen  
 Mörsil  
 Äggfors  
 Mattmar (ober)  
 Trångsviken  
 Ytterån  
 Vaplan  
 Nälåden  
 Krokom  
 Tång (ober)  
 Östersund  
 Ope  
 Brunflo  
 Pilgrimstad  
 Furunäset  
 Gällö  
 Stavre  
 Bräcke  
 Bräcke

